

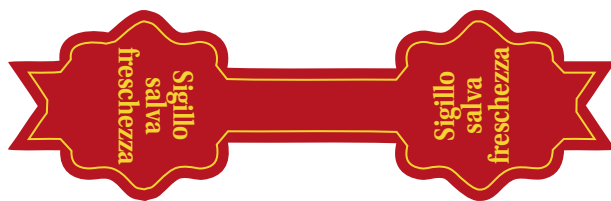
Paruzzo
TIPOGRAFIA & PACKAGING

Label
2022

Questo catalogo, dalla funzione prettamente tecnica, serve esclusivamente come catalogo delle sagome attualmente esistenti per realizzare le etichette per i vostri prodotti. La presenza di questo catalogo ha lo scopo di poter gestire in maniera più agevole la produzione di piccoli lotti di etichette. Evidentemente, qualora la sagoma da Voi richiesta non fosse presente, possiamo crearne di nuove.



sigilli



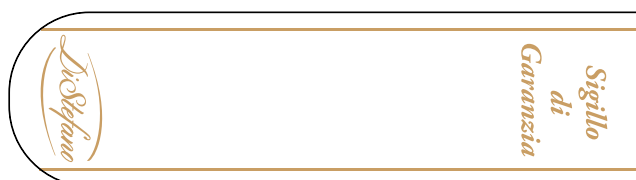
ART. FD-116R3 mm. 80x25



ART. FD-117R5 mm. 90x27



ART. FD-118R1 mm. 90x30



ART. FD-119R5 mm. 84x23



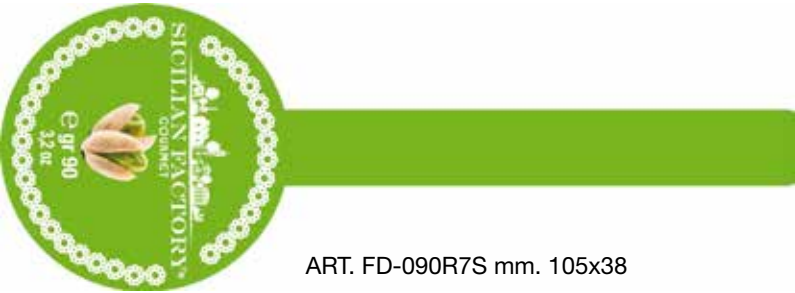
ART. FD-120R4 mm. 97x16



ART. FD-121R4 mm. 105x15



ART. FD-089R5S mm. 136x55



ART. FD-090R7S mm. 105x38



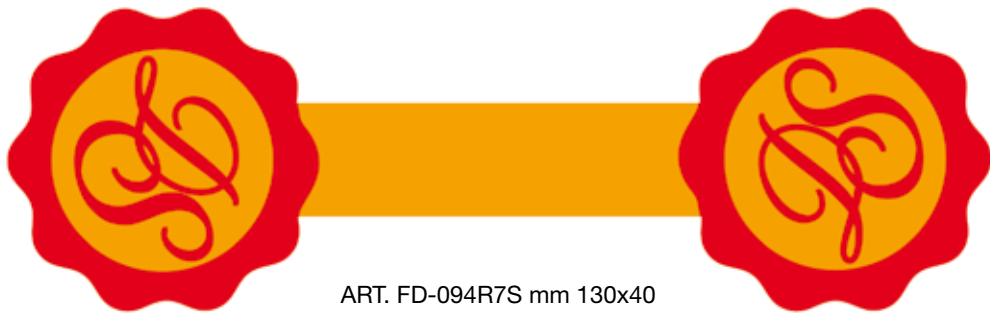
ART. FD-091R8S mm. 94x42



ART. FD-092R4S mm. 110x45



ART. FD-093R3R6S mm. 90x38



ART. FD-094R7S mm 130x40



ART. FD-095R3R6S mm. 130x40



ART. FD-096R3R6S mm. 120x28



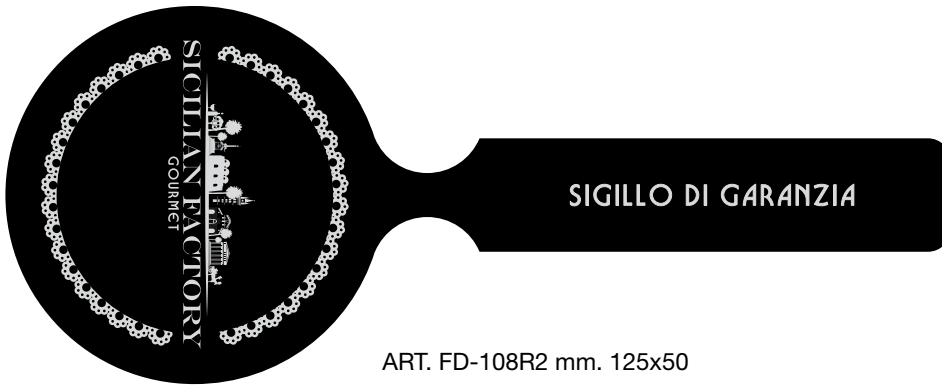
ART. FD-097R3 mm. 130x40



ART. FD-098R3 mm. 160x45



ART. FD-107R3 mm. 116x55



ART. FD-108R2 mm. 125x50



ART. FD-109R7S mm. 145x40



ART. FD-111R4 mm 85x25



ART. FD-112R8R12S mm 74x30 (3x4)



ART. FD-114R4 mm. 100x35



ART. FD-110R4S mm. 88x24



ART. FD-201R10S mm. 84x23



ART. FD-184R8S mm. 60x25



ART. FD-221R20S mm. 50x20 (4x5)



ART. FD-228R24S mm. 47x20 (4x6)



ART. FD-113R4 mm 100x28



ART. FD-115R2 mm. 97x18



ART. FD-169R6S mm. 120x20



ART. FD-214R3S mm. 105(20)x45 (1x3)



ART. FD-227R36S mm. 100x47 (1x6)



ART. FD-233R2S mm. 60x210 (2x1)



ART. FD-239R12S mm. 35(10)x95 (4x3)



ART. FD-255R9S mm. 102x40(19) (3x3)

shop label

SMALL



ART. S-001R1 mm. 25x16



ART. S-002R2 mm. 20x16



ART. S-003R2 mm. 25 Ø



ART. S-004R1 mm. 33x19



ART. S-005R1 mm. 28x18



ART. S-006R1 mm. 26x18



ART. S-007R2 mm. 41x12



ART. S-008R1 mm. 39x14



ART. S-009R2 mm. 20x20



ART. S-010R1 mm. 49x17



ART. S-011R1 mm. 50x17



ART. S-012R2R6 mm. 45x15



ART. S-013R1 mm. 50x18



ART. S-014R1 mm. 50x16



ART. S-015R2 mm. 31x12



ART. S-016R2 mm. 40x15



ART. S-017R1R24S mm. 30x20 (3x8)



ART. S-018R4 mm. 23x12



ART. S-019R4 mm. 37x12,8



ART. S-020R20 mm. 17x15



ART. S-021R24R30S mm. Ø 18 (5x6)



ART. S-022R12S mm. 26x19 (2x6)



ART. S-023R12S mm. 45x20 (2x6)



ART. S-024R15S mm. 19x37 (3x5)

ART. S-025

ART. S-026

ART. S-027

ART. S-028

ART. S-029

ART. S-030



ART. M-001R1 mm. 33x24



ART. M-002R1 mm. 36x23



ART. M-003R1 mm. 28x34



ART. M-004R1R9S mm. 35x35 (3x4)



ART. M-005R1 mm. 25x25



ART. M-006R1 mm. 30x20



ART. M-007R1 mm. 45x20



ART. M-008R3R9 mm. 46x23



ART. M-009R2R4 mm. 33x33



ART. M-010R4 mm. 37x37



ART. M-011R1 mm. 38x38



ART. M-012R1 mm. 38x27



ART. M-013R1 mm. 42x21



ART. M-014R1 mm. 27x40



ART. M-015R1 mm. 41x23



ART. M-016R1 mm. 35x30



ART. M-017R4 mm. 40x27



ART. M-018R1 mm. 27x26



ART. M-019R1 mm. 38x33



ART. M-020R1 mm. 37 Ø



ART. M-021R1R4R18S mm. 48x28 (3x8)



ART. M-022R1 mm. 58x33



ART. M-023R1 mm. 48x23



ART. M-024R1 mm. 42x22



ART. M-025R4 mm. 35x25



ART. M-026R1R9R18S mm. 20x38



ART. M-027R6 mm. 40x16



ART. M-028R4 mm. 57x18



ART. M-029R8 mm. 28,6x27,5



ART. M-030R8 mm. 45x25



ART. M-031R8S mm. 45x36 (2x4)



ART. M-032R12S mm. 36x33 (3x4)



ART. M-033R36S mm. 51x21 (3x12)



ART. M-034R12S mm. 40x17 (2x4)



ART. M-035R10S mm 45x25 (2x5)



ART. M-036R12S Ø mm 34 (3x4)



ART. M-037R12S Ø mm. 29 (2x4)



ART. M-038R16S mm. 50x30 (2x8)



ART. M-039R12S mm. 35x15 (3x4)



ART. M-040R12S mm. 30x30 (4x4)



ART. M-041R16S Ø nimm. 28 (4x4)



ART. M-042R9S 35x35 mm. (3x3)



ART. M-043R18S mm. 30x10 (3x4)

ART. M-044

ART. M-045



ART. L-001R1 mm. 46x40



ART. L-002R1 mm. 42x42



ART. L-003R1 mm. 52x32



ART. L-004R1 mm. 55x22



ART. L-005R1 mm. 55x36



ART. L-006R1 mm. 37x49



ART. L-007R1 mm. 38x47



ART. L-008R1 mm. 72x28



ART. L-009R1 mm. 90x12



ART. L-010R1 mm. 70x30



ART. L-011R1 mm. 59x32



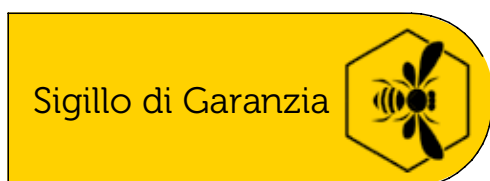
ART. L-012R1 mm. 68x33



ART. L-013R4 mm. 50x34



ART. L-014R3 mm. 48x43



ART. L-015R2 mm. 64x23



ART. L-016R4 mm. 62x30



ART. L-017R8 mm. 65x30



ART. L-018R4 mm. 65x11



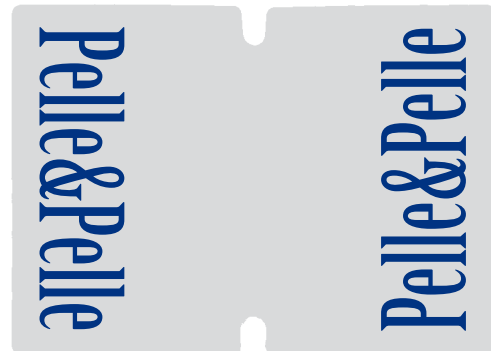
ART. L-019R1 mm. 85x38



ART. L-020R4 mm. 70x35



ART. L-021R1 mm. 70x35



ART. L-022R1R8S mm. 63x46 (2x4)



ART. L-023R1 mm. 60x25



ART. L-026R4 - FD-232R12S mm. 60x30 (3x4)



ART. L-025R1 mm. 56x40



ART. L-027R12S mm 42,5x40 (2x6)



ART. L-028R12S mm 63x47,5 (2x6)



ART. L-024R6R21S Ø mm. 40 (3x7)



ART. L-029R3 Ø mm. 47



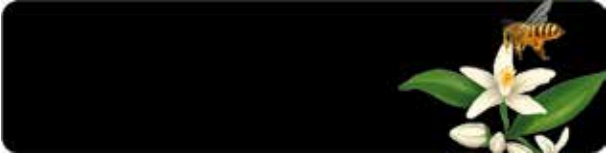
ART. L-033R18S Ø mm 42 (3x6)



ART. L-039R10SR4S Ø mm. 45 (2x5)



ART. L-040R12S Ø mm. 48 (2x6)



ART. L-041R10S 80x20 mm (2x5)

ART. L-0

ART. L-0

ART. L-0

ART. L-0

ART. L-0

ART. L-0

ART. L-0



ART. ETI-001 mm. 49x28



ART. ETI-002 mm. 49x28



ART. ETI-003 mm. 49x28



ART. ETI-004 mm. 37x37



ART. ETI-005 mm. 37x37



ART. ETI-006 mm. 29x50



ART. ETI-007 mm. 36x33



ART. ETI-008 mm. 36x33



ART. ETI-009 mm. 33x33



ART. ETI-010 mm. 36x33



ART. ETI-011 mm. 51x32



ART. ETI-012 mm. 51x32

food label



ART. FD-122R3R12S mm. 51x60 (3x4)



ART. FD-130R2 mm. 52x70



ART. FD-124R3 mm. 84x46



ART. FD-125R1 mm. 61x44



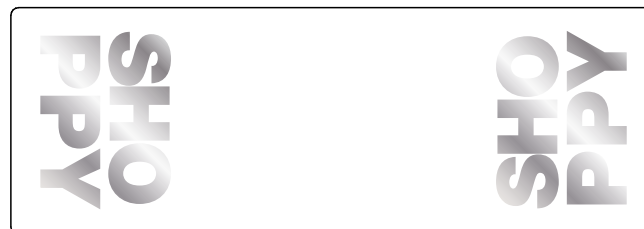
ART. FD-126R2 mm. 80x50



ART. FD-127R1 mm. 60x43



ART. FD-128R4R6S mm. 50x83 (2x3)



ART. FD-129R4 mm. 85x30



ART. FD-061R3R15S mm. 85x45 (3x4)



ART. FD-131R4 mm. 65x45



ART. FD-210R10S mm 84x59 (2x5)



ART. FD-256R20S mm 58x58 (4x10)



ART. FD-001R1 mm. 90x60



ART. FD-002R1 mm. 94x44



ART. FD-003R4 mm. Ø 65



ART. FD-004R6 mm. 50x42



ART. FD-005R2R4S mm. 55x150



ART. FD-006R2R3 mm. 45x178



ART. FD-007R1R3R14S
mm. 135x35 (2x7)



ART. FD-008R2R6S mm. 51,6x79



ART. FD-009R2 mm. 110x60

food label

----->

Confettura ai frutti di bosco

Prodotto e confezionato da:
Ditta Tizio Caio e Sempronio
Via Dante Alighieri, 5
93100 Caltanissetta
Tel. 0934 222 222
www.tiziocaio.it



Ingredienti:
Frutti di bosco,
zucchero, limone

150 gr e
Da consumare pref.
entro il

ART. FD-010R2R5S mm. 170x50 (1x5)



**Miele
Millefiori**

150 gr e

ART. FD-011R2 mm. 170x55

Prodotto e confezionato da:
Ditta Tizio Caio e Sempronio
Via Dante Alighieri, 5
93100 Caltanissetta
Tel. 0934 222 222
www.tiziocaio.it

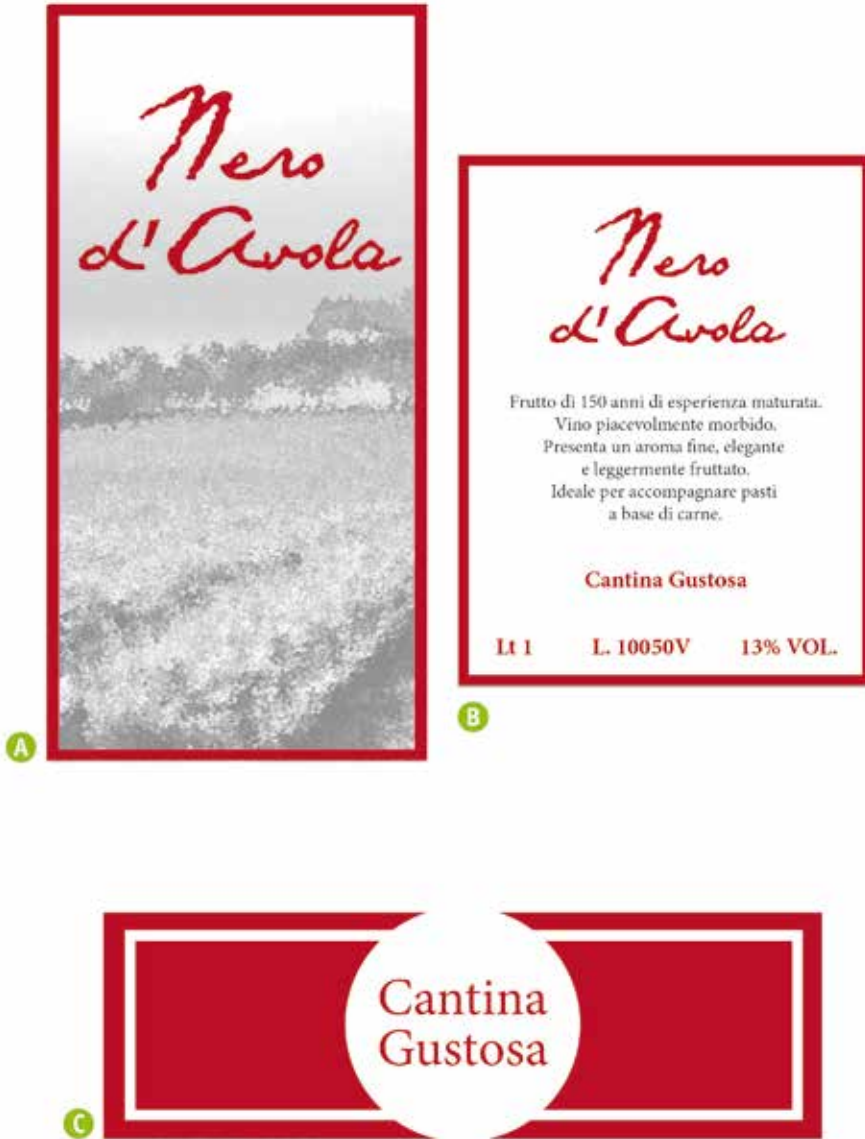


Ingredienti: Nocciole biologiche,
zucchero, olio vegetale, latte
scremato in polvere, emulsionante

Da consumare pref.
entro il

150 gr e **CREMA DI NOCCIOLE**

ART. FD-012R3 mm. 160x43



ART. FD-013R1 - KIT DI ETICHETTE

- A - Etichetta fronte - mm. 50x100
- B - Etichetta retro - mm. 55x70
- C - Collarino - mm. 95x30



A



A



B



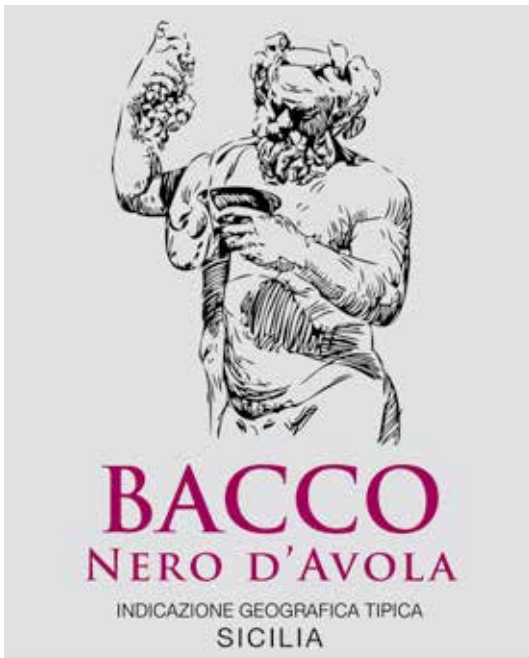
B

ART. FD-014R1 - COPPIA DI ETICHETTE

ART. FD-015R1 - COPPIA DI ETICHETTE

A - Etichetta fronte - mm. 65x95
 B - Etichetta retro - mm. 65x67

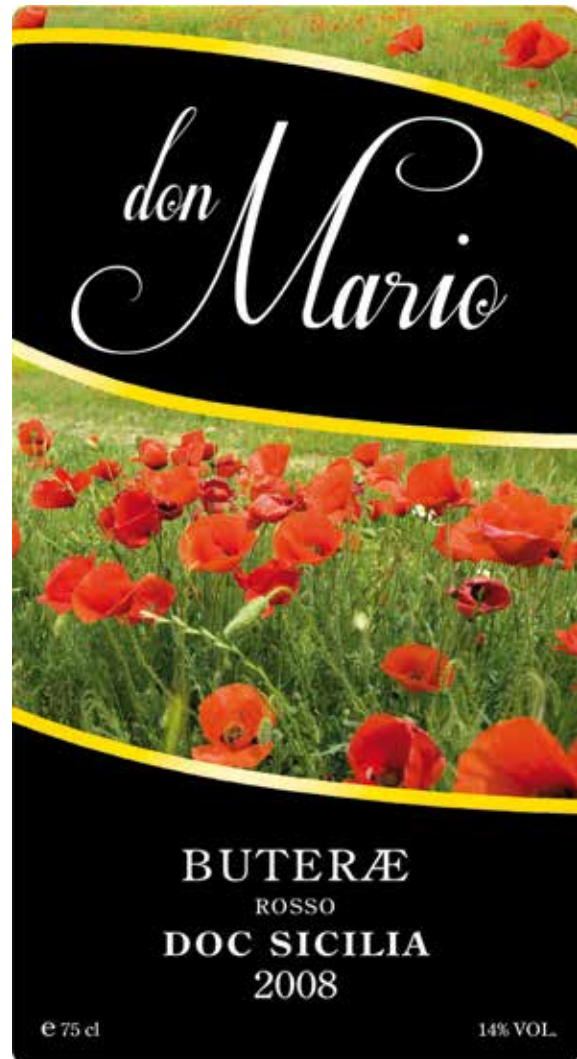
A - Etichetta fronte - mm. 60x106
 B - Etichetta retro - mm. 60x56



2014



ART. FD-016R1 mm. 70x120



ART. FD-018R1 mm. 75x140



ART. FD-017R1 mm. 70x75



A



B

ART. FD-019R2 - COPPIA DI ETICHETTE

A - Etichetta fronte - mm. 90x77

B - Etichetta retro - mm. 70x77



ART. FD-020R1 mm. 60x70

ART. FD-021R1 - COPPIA DI ETICHETTE

- A - Etichetta fronte - mm. 115x80
- B - Collarino - mm. 95x15



food label

ART. FD-022R1 - COPPIA DI ETICHETTE

- A - Etichetta fronte - mm. 105x80
- B - Collarino - mm. 95x15



Orange and Strawberry jam
Ingredients:
 Organic Can sugar, Organic Orange with peel, Organic strawberry
Gelling agent: fruit pectin
Acidifiers: citric acid
Fruit Used: 45g for 100g
Total sugar: 60g for 100g

 Produced and packed for:
 Farm Cancemi Michele
 Contrada Pian del Lago s.n. (CL) - Italy
 In the factory site:
 Sp 14 N 20 - Belpasso (CT) - Italy

Distributed by:

www.michele.it

EXTRA JAM

Orange Strawberry
 Organic

ORGANISMO DI CONTROLLO AUTORIZZATO DAL MIPAAF
IT BIO 008
 AGRICOLTURA ITALIANA

 ORGANICO CONTROLLATO
N° G995

Nutritional Value (per 100g)	
Energy	244 Kcal/ 1022 KJ
Protein	0.5g
Carbohydrates	60g
Fats	0.2g

Best before end: see lid
 Once open keep refrigerated
 Please recycle glass jar

 **360 g e**

ART. FD-023R3 mm. 150x43

ORGANISMO DI CONTROLLO AUTORIZZATO DAL MIPAAF
IT BIO 008
 AGRICOLTURA ITALIANA

 ORGANICO CONTROLLATO
N° G995

Prodotto da:
 Az. Agricola Cancemi Michele
 C.da Pian del Lago (CL) - Italy
 Tel. +39 0934 568519
cancemi.michele@alice.it

Trasformato nello stabilimento
 sito in:
 Contrada Rovittello
 Sclafani Bagni (PA) - Italy

Ingredienti:
 Pomodoro biologico

 **700g e**

Lotto: **LH246/B**

Da consumarsi preferibilmente il
03/09/2016

Dopo l'apertura coprire con
 olio extravergine d'oliva
 conservare in frigo e
 consumare entro una
 settimana

Passata di Pomodoro
 Biologica

ART. FD-024R2 mm. 110x82



ART. FD-025R3 mm. 106x47



ART. FD-026R2 mm. 106x67



ART. FD-027R3 mm. 136x43



ART. FD-028R3 mm. 150x44



ART. FD-029R3 mm. 150x49



ART. FD-030R2 mm. 160x68



A



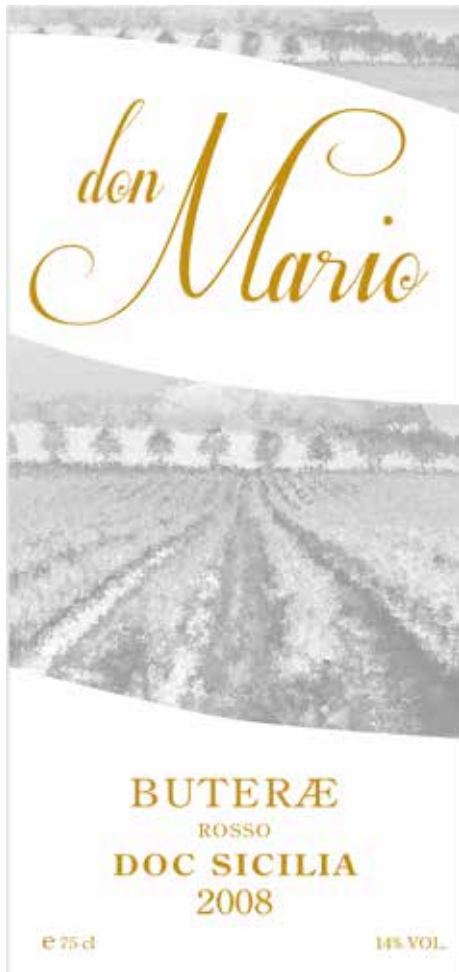
B



ART. FD-032R1 mm. 43,5x110

ART. FD-031R1R2S
COPPIA DI ETICHETTE

A - Etichetta fronte - mm. 88x77
B - Etichetta retro - mm. 69x77



ART. FD-033R1 mm. 60x128



ART. FD-034R2 mm. 70x170



ART. FD-035R3R7S mm. 140x40



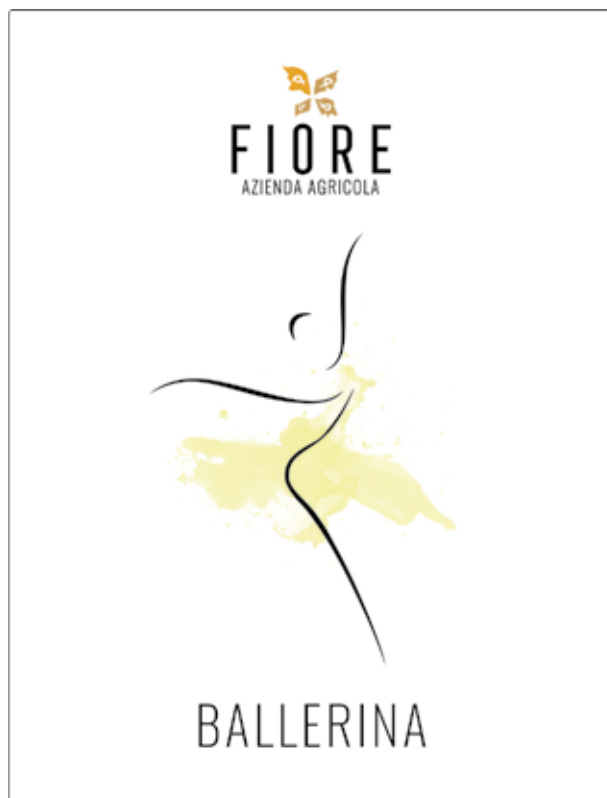
ART. FD-037R2 mm. 38x192



ART. FD-038R2 mm. 26x95



ART. FD-039R4 mm. 52,5x66



A

B

ART. FD-040R1S - COPPIA DI ETICHETTE

A - Etichetta fronte - mm. 80x105

B - Etichetta retro - mm. 70x90



ART. FD-041R2 mm. 60x84



ART. FD-042R1 mm. 105x85



ART. FD-043R2 mm. 60x75



ART. FD-044R2R12S mm. 68x83,5 (1x2)



ART. FD-045R1 mm. 75x150



ART. FD-046R2 mm. 72x104



ART. FD-047R1 mm. 56x120



ART. FD-048R1 mm. 56x120



ART. FD-051R4 mm. 70x70



ART. FD-049R2 mm. 93x82,5



ART. FD-152R3S mm. 95x82,5 (1x3)



ART. FD-050R2 mm. 143x131



ART. FD-052R3 mm. 138x37,5

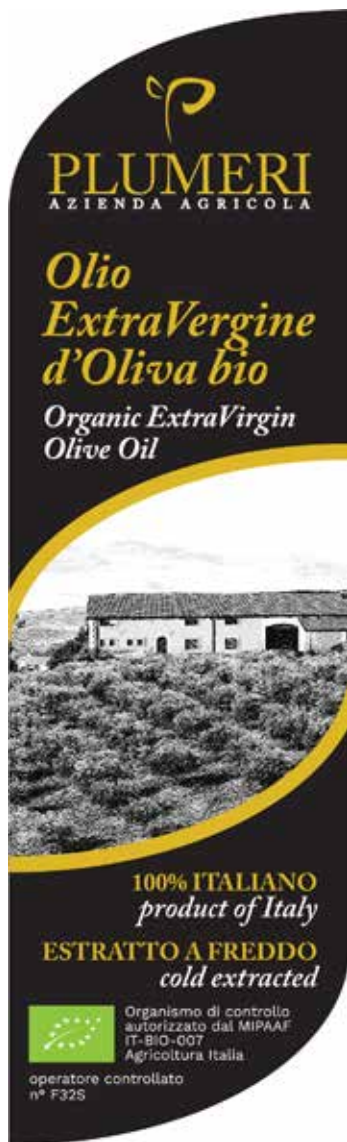


ART. FD-053R2 mm. 160x60



ART. FD-054R2 - COPPIA DI ETICHETTE

A - Etichetta fronte - mm. 35x50
B - Etichetta retro - mm. 100x50



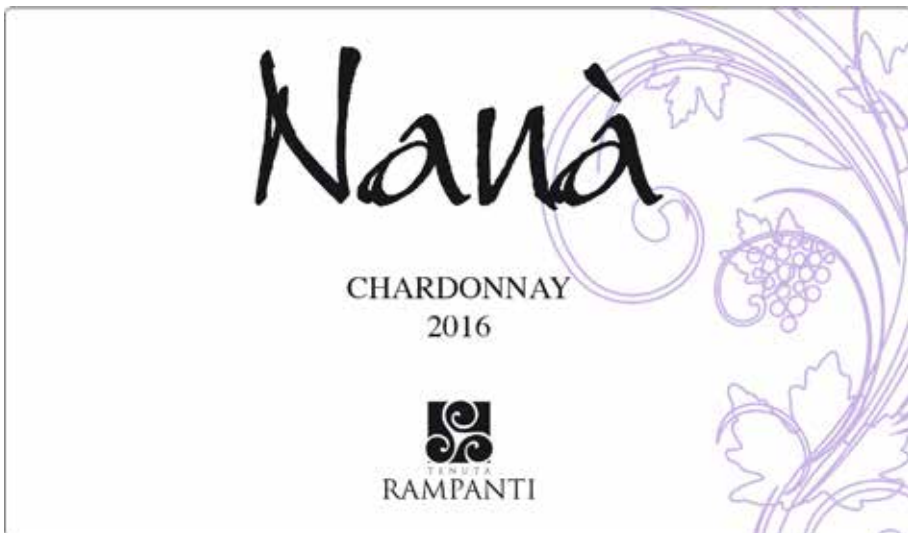
ART. FD-055R3 mm. 45x150



ART. FD-056R3 mm. 43x114



ART. FD-057R1 mm. 120 (115) x 80



ART. FD-058R2 mm. 120x70



ART. FD-059R2 mm. 60x70



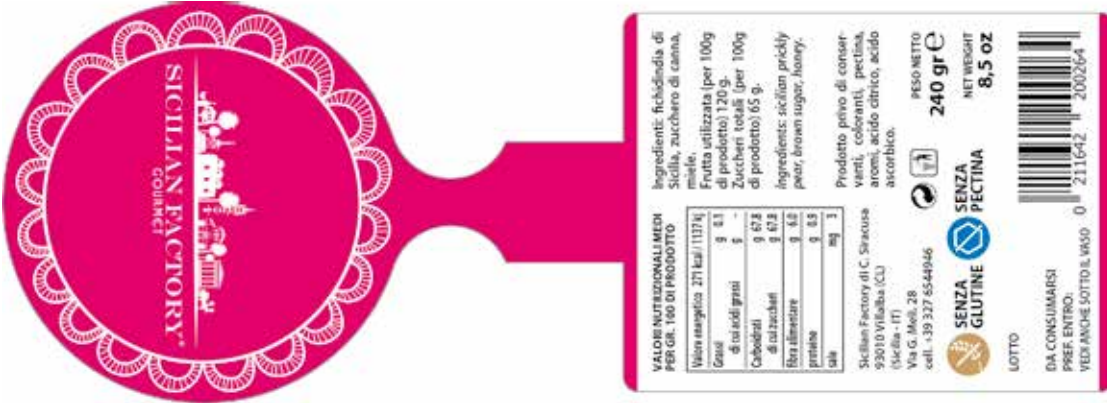
ART. FD-060R1 mm. 70x80



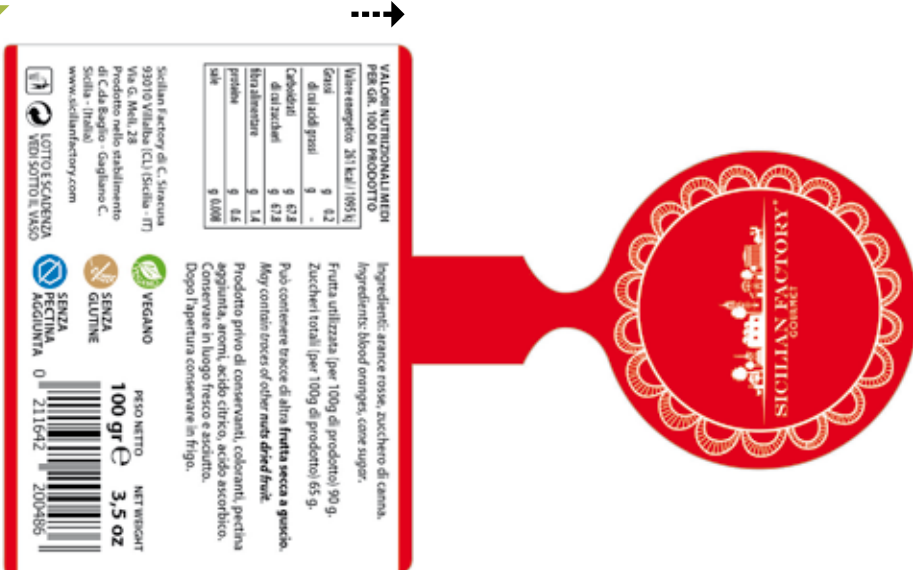
ART. FD-063R1 - COPPIA DI ETICHETTE

A - Etichetta fronte - mm. 60x110

B - Etichetta retro - mm. 60x70



ART. FD-062R3 mm. 53x147



ART. FD-079R4S mm. 70x121 (1x4)

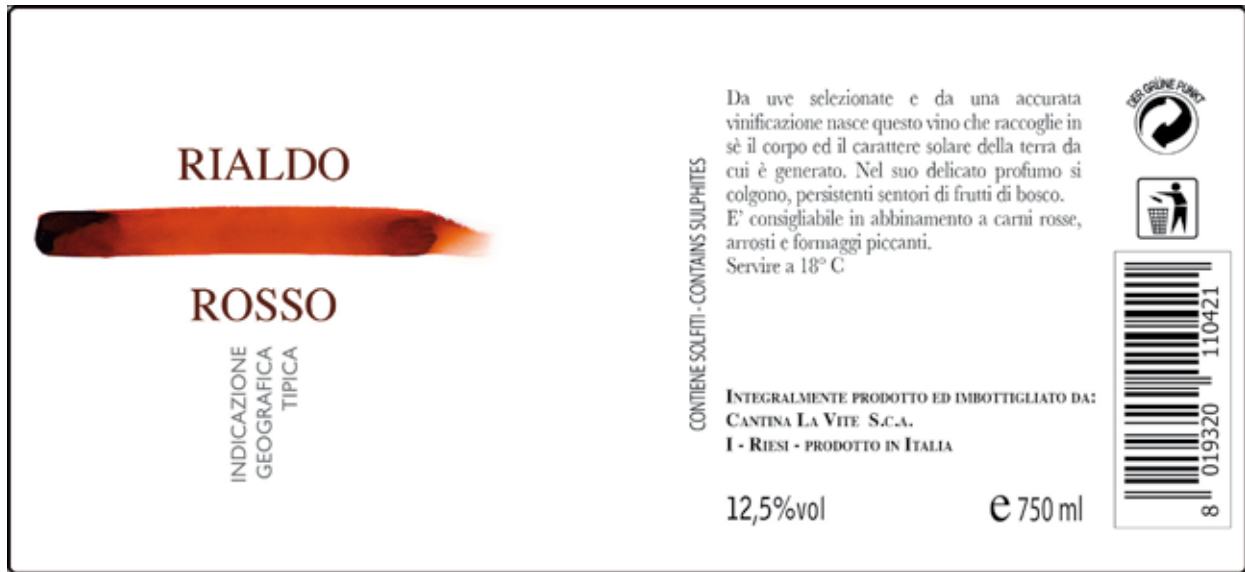


ART. FD-064R1 - COPPIA DI ETICHETTE

- A - Etichetta fronte - mm. 95x95
- B - Etichetta retro - mm. 65x65



ART. FD-065R2S mm. 163x75 (1x2)



ART. FD-066R4S mm. 164x74 (1x4)



ART. FD-067R2 mm. 173x75



OLIO EXTRAVERGINE DI OLIVA

BIOLOGICO
di categoria superiore

100% italiano



100 ml e

ART. FD-068R3 mm. 85x45



OLIO EXTRA VERGINE DI OLIVA

BIOLOGICO
di categoria superiore

100% italiano



1 l e

ART. FD-069R3 mm. 50x153

makfood

**Crema
ALLE MANDORLE**

Ingredienti: Zucchero, oli (girasole e colza in proporzioni variabili) e grassi vegetali non idrogenati (palma e palmiti), **mandorle** (25%), latte scremato in polvere, siero di latte in polvere, Emulsionante: lecitina di soia (E 322), aromi (vanillina). Possibile presenza in superficie di olio dovuto alla naturale composizione della mandorla. Mescolare prima dell'uso. Può contenere tracce di frutta secca a guscio. Conservare in luogo fresco e asciutto.

Ingredients: Sugar, oil (sunflower and rapeseed in variable proportions) and non-hydrogenated vegetable fats (palm and palm kernel oil), almonds (25%), skimmed-milk powder, whey powder, Emulsifier: soy lecithin (E322), natural dye (E1418), flavorings (vanillin). Possible presence of oil on the surface due to the natural composition of the almond. Mix before use. May contain traces of dried nuts. Store in a cool and dry place.

Conservare pref. entro il / Best before L.a.

VALORI NUTRIZIONALI / NUTRITIONAL VALUES per 100 g	
Valore energetico / Energy value	604,8 Kcal / 2510 KJ
Grassi / Fat	43,8 g
di cui saturi / of which Saturated	13,3 g
Carboidrati / Carbohydrate	44,0 g
di cui zuccheri / of which sugars	44,0 g
Fibre / Fibers	0,24 g
Proteine / Proteins	8,2 g
Sale / Salt	0,12 g

Prodotto e confezionato in / Produced and packaged in
C.da Castellana - 92016 Ribera (AG)
per conto di AD MAJORA Srl
Via Caltanissetta, 20 - Mazzarino (CL)

Made in Italy

Peso Netto / Net Weight
200 g e

8 054953 521015

ART. FD-070R3 mm. 160x50,2



ART. FD-071R2 mm. 151x53,5



ART. FD-072R2 mm. 66x150



ART. FD-073R2 mm. 107x70



DUSTY[®]

Al servizio dell'Ambiente

**VETRO E
METALLI**

The image shows a dark grey rectangular area containing the 'DUSTY' logo, a cartoon character, the tagline 'Al servizio dell'Ambiente', and the large text 'VETRO E METALLI'.

ART. FD-087R1S mm. 210x150 (A5)



Al servizio dell'Ambiente

**VETRO
E
METALLI**

food label



A



B

ART. FD-076R1 - COPPIA DI ETICHETTE

A - Etichetta fronte - mm. 102x80

B - Etichetta retro - mm. 63x90



ART. FD-134R5S mm. 186x56 (1x4)



A

B

ART. FD-077R1 - COPPIA DI ETICHETTE

- A - Etichetta fronte - mm. 120x90
- B - Etichetta retro - mm. 65x90



ART. FD-078R3S mm. 193x45 (1x3)



ART. FD-080R2SR6S mm. 87,5x92,5 (2x3)



ART. FD-133R6S mm. 87,5x92,5 (2x1)



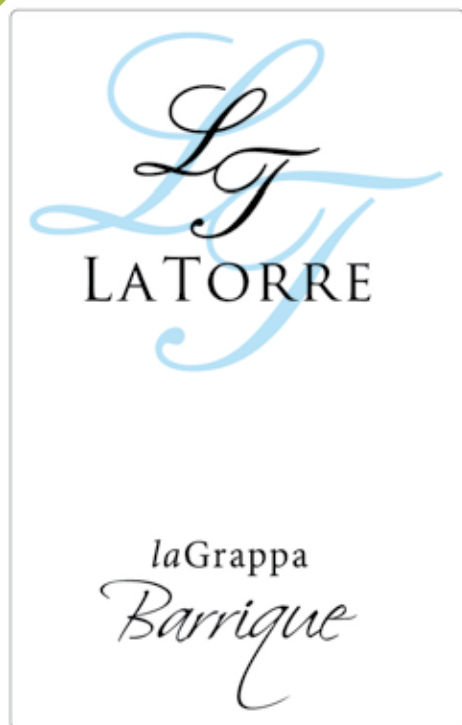
ART. FD-075R3S mm. 205x40 (1x3)



ART. FD-081R2S mm. 120x75 (1x2)



ART. FD-082R6S mm. 85x75 (2x3)



ART. FD-083R6S mm. 60x95 (3x2)



ART. FD-084R8S mm. 46x65 (2x4)



ART. FD-085R6S mm. 70x135 (3x2)



A



B

ART. FD-086R1S - COPPIA DI ETICHETTE

A - Etichetta fronte - mm. 66x167

B - Etichetta retro - mm. 50x140



A

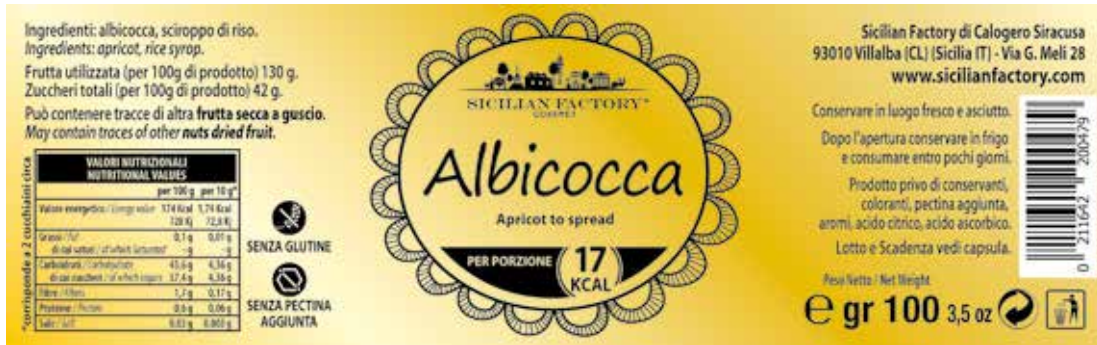


B

ART. FD-088R1S - COPPIA DI ETICHETTE

A - Etichetta fronte - mm. 85x140

B - Etichetta retro - mm. 62x125



ART. FD-099R6S mm. 145x45 (1x6)



ART. FD-100R5S mm. 170x59 (1x5)



ART. FD-101R6S mm. 60 (50)x80 (2x3)



ART. FD-140R6S mm. 60x80 (2x3)



A



B

ART. FD-104R3S - COPPIA DI ETICHETTE AFFIANCATE (1x3)

A - Etichetta fronte - mm. 107x94

B - Etichetta retro - mm. 107x70



ART. FD-105R4S - COPPIA DI ETICHETTE AFFIANCATE (1x4)

- A - Etichetta fronte - mm. 78x68
- B - Etichetta retro - mm. 78x51



ART. FD-106R2S mm. 130 (125)x86 (1x2)



ART. FD-135R6S mm. 72x73 (2x3)



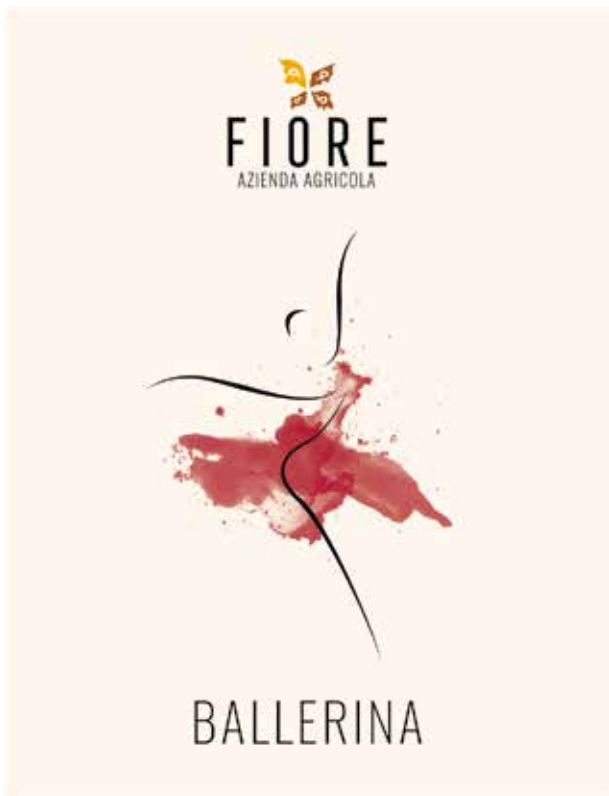
ART. FD-136R4S mm. 85x102 (2x2)



ART. FD-139R4S mm. 190x74



ART. FD-137R6S mm. 70x90 (2x3)

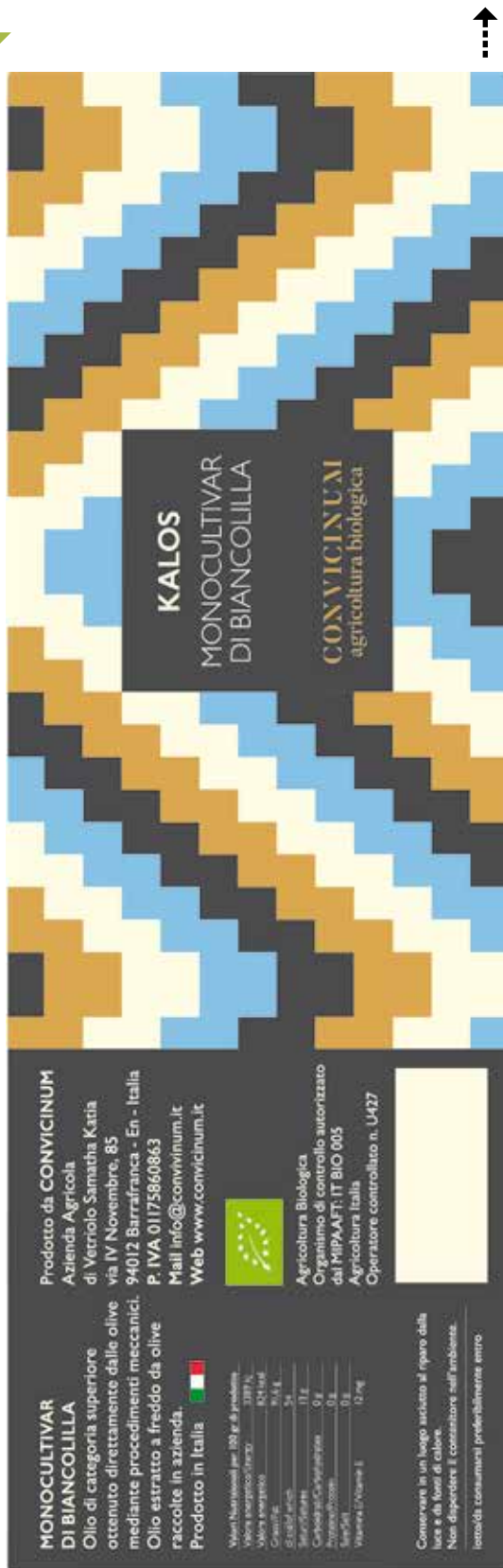


ART. FD-138R4S mm. 80x105 (2x2)



ART. FD-146R3S mm. 204x81 (1x3)

food label



ART. FD-141R4S mm. 210x70 (1x4)



ART. FD-143R6S mm. 95x95 (2x2)



ART. FD-147R8S mm. 50x70 (2x4)

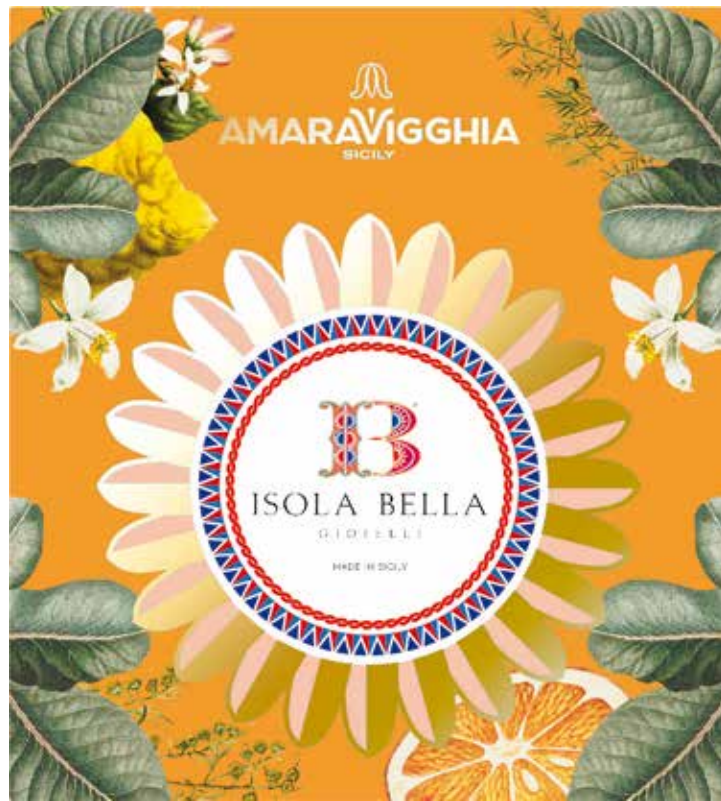


food label

ART. FD-142R2S mm. 153x150 (1x2)



ART. FD-148R4S mm. 195x70 (1x4)



ART. FD-149R2S mm. 95x105 (1x2)



ART. FD-150R8S mm. 87x65 (2x4)



A



B

ART. FD-151R3S - COPPIA DI ETICHETTE (1x3)

A - Etichetta fronte - mm. 77x87

B - Etichetta retro - mm. 77x69



ART. FD-153R6SR3S mm. 170x47 (1x3)



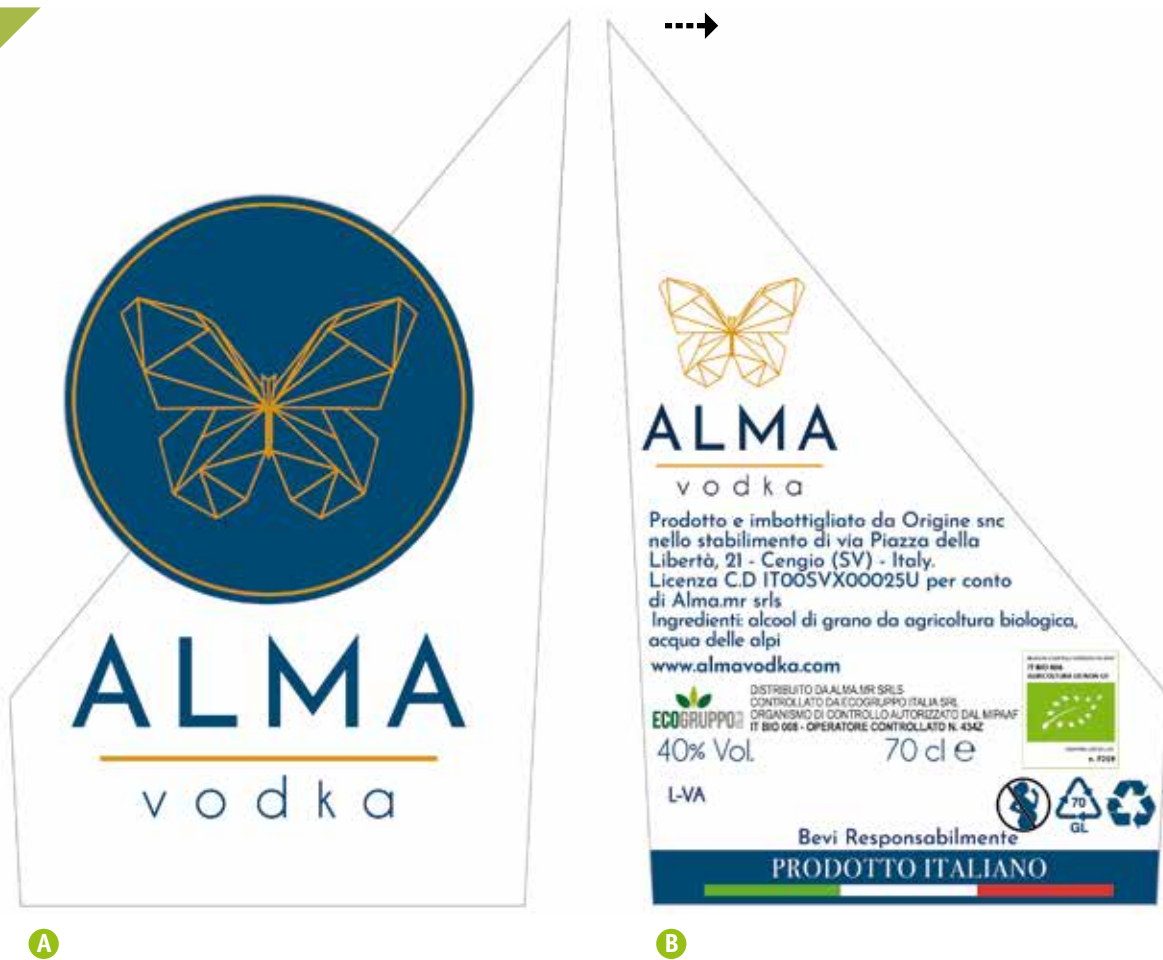
ART. FD-154R5S mm. 205x45 (1x5)



ART. FD-161R9S mm. 44x86 (3x3)



ART. FD-175R6S mm. 80x100 (2x3)



ART. FD-156R1S - COPPIA DI ETICHETTE AFFIANCATE

- A - Etichetta fronte - mm. 74x117
- B - Etichetta retro - mm. 74x117



ART. FD-160R6S mm. 170x41 (1x6)

Sartoria del Gusto

OLIO
EXTRAVERGINE DI OLIVA

Biologico

Estratto a freddo

VALORI NUTRIZIONALI
Per 100 ml (92 g)

Valore energetico	3404 kJ/822 Kcal
Grassi	95,4g
di cui:	
Saturi	21,7g
Monosaturi	70,9g
Polisaturi	7,4g
Proteine	0g
Carboidrati	0g

Campagna di produzione:
Consumare preferibilmente entro:
Lotto:

0,10 / e

L'olio di Nocellara si contraddistingue per il suo equilibrio e la sua armonia, presenta un profumo intenso con una buona evidenza di amaro e piccante.

olio extravergine di categoria superiore ottenuto direttamente dalle olive, unicamente mediante procedimenti meccanici ed estrazione a freddo.
Non filtrato.

Conservare in luogo fresco e asciutto, al riparo dalla luce e da sorgenti di calore.

Prodotto e confezionato per:
Sartoria del Gusto s.r.l.
via Cola Montano, 30
20159 Milano
www.sartoriadelgusto.com

nello stabilimento:
C/da Agnellaro
92021 Aragona (AG)

www.sartoriadelgusto.com

CONFEZIONATO PER:
D/AV
IL FLO CON
AGRICOLTURA ITALIA

ART. FD-157R2S mm. 168x77 (1x2)

Sartoria del Gusto

OLIO
EXTRAVERGINE DI OLIVA

Biologico

Estratto a freddo

VALORI NUTRIZIONALI
Per 100 ml (92 g)

Valore energetico	3404 kJ/822 Kcal
Grassi	95,4g
di cui:	
Saturi	21,7g
Monosaturi	70,9g
Polisaturi	7,4g
Proteine	0g
Carboidrati	0g

Campagna di produzione:
Consumare preferibilmente entro:
Lotto:

0,20 / e

L'olio di Nocellara si contraddistingue per il suo equilibrio e la sua armonia, presenta un profumo intenso con una buona evidenza di amaro e piccante.

olio extravergine di categoria superiore ottenuto direttamente dalle olive, unicamente mediante procedimenti meccanici ed estrazione a freddo.
Non filtrato.

Conservare in luogo fresco e asciutto, al riparo dalla luce e da sorgenti di calore.

Prodotto e confezionato per:
Sartoria del Gusto s.r.l.
via Cola Montano, 30
20159 Milano
www.sartoriadelgusto.com

nello stabilimento:
C/da Agnellaro
92021 Aragona (AG)

www.sartoriadelgusto.com

CONFEZIONATO PER:
D/AV
IL FLO CON
AGRICOLTURA ITALIA

ART. FD-158R2S mm. 197x93 (1x2)



CAPONATA DI MELANZANE
INGREDIENTI: Melanzane siciliane 54%, Passata di pomodoro 12%, Cipolle, **Sedano**, Olio extravergine d'oliva, Olive verdi siciliane, Aceto di vino bianco, Capperi, Zuccheri, Sale, Basilico, Aglio, Pepe.
Prodotto senza conservanti, coloranti e additivi.

INFORMAZIONI NUTRIZIONALI.
Valori medi per 100 g di prodotto.

Valore energetico	435 kJ 104 Kcal
Grassi	20,8 g
di cui saturi	3,4 g
Carboidrati	3,74 g
di cui zuccheri	3,74 g
Proteine	0,7 g
Sale	0,1 g

Conservare in luogo fresco e asciutto. Dopo l'apertura conservare in frigo. Capsula di sicurezza. Rifiutare se il bottone è rialzato. Prodotto in uno stabilimento che utilizza latte, sedano, frutta a guscio, crostacei, molluschi e pesce.
Consumare preferibilmente entro - Lotto: VEDI TAPPO.

PESO NETTO: 950 g e

Prodotto e confezionato per:
Sartoria del Gusto s.r.l
via Cola Montano, 30
20159 Milano
www.sartoriadelgusto.com
nello stabilimento:
C.da Castellazzo S.S.188 km 89
92017 Sambuca di Sicilia (AG)



950 g e



ART. FD-159R2S mm. 261x122
(1x2)

food label

FRESCHE DELIZIE DELL'ORTO

Sartoria del Gusto

FRESCHE DELIZIE DELL'ORTO

INGREDIENTI: Canose*, Finocchietto*, Cipolline*, Fagiolini*, Cavolfiore*, Peperoni*, Sedano*.

*Ortaggi in preparazione variabile

Liquido di governo; Acqua; Aceto di vino; Zucchero; Olio extravergine d'oliva; Sale.

Prodotto senza conservanti, coloranti e additivi.

INFORMAZIONI NUTRIZIONALI.

Valori medi per 100 g di prodotto.

Valore energetico	100 kJ 24 Kcal
Grassi	0,12 g
di cui saturi	0,03 g
Carboidrati	3,98 g
di cui zuccheri	3,93 g
Proteine	1,60 g
Sale	0,4 g

Conservare in luogo fresco e asciutto. Dopo l'apertura conservare in frigo. Capsula di sicurezza. Rifilare se il bottone è rialzato. Prodotto in uno stabilimento che utilizza latte, sedano, frutta a guscio, erofiaci, molluschi e pesce.

Consumare preferibilmente entro - Loto: VEDI TAPPO.

PESO NETTO: 500 g e
Peso spicciolato: 340 g

Prodotto e confezionato per:
Sartoria del Gusto s.r.l.
via Cda Montano, 30
20159 Milano
www.sartoriadegusto.com

nello stabilimento:
C.da Castellazzo S.S.188 km 89
92017 Sambuca di Sicilia (AG)

500 g e

ART. FD-166R2S mm. 244x77 (1x2)

Sartoria del Gusto

LIMONI MARMELLATA EXTRA

Biologico

 **200 g e**

MARMELLATA EXTRA BIO LIMONI

INGREDIENTI: Limoni non trattati con bucce* 70%, Zucchero di canna*.

FRUTTA UTILIZZATA 70 g PER 100 g

Zuccheri totali: 45 g per 100 g

***PRODOTTO BIOLOGICO.**

Prodotto senza conservanti, coloranti e additivi.

INFORMAZIONI NUTRIZIONALI.

Valori medi per 100 g di prodotto.

Valore energetico	603 kJ 144 Kcal
Grassi	0,00 g
di cui saturi	0,00 g
Carboidrati	37,86 g
di cui zuccheri	37,86 g
Proteine	0,34 g
Sale	0,003 g

Conservare in luogo fresco e asciutto. Dopo l'apertura conservare in frigo. Capsula di sicurezza. Rifilare se il bottone è rialzato. Prodotto in uno stabilimento che utilizza latte, sedano, frutta a guscio, erofiaci, molluschi e pesce.

Consumare preferibilmente entro - Loto: VEDI TAPPO.

PESO NETTO: 200 g e.

Prodotto e confezionato per:
Sartoria del Gusto s.r.l.
via Cda Montano, 30
20159 Milano
www.sartoriadegusto.com

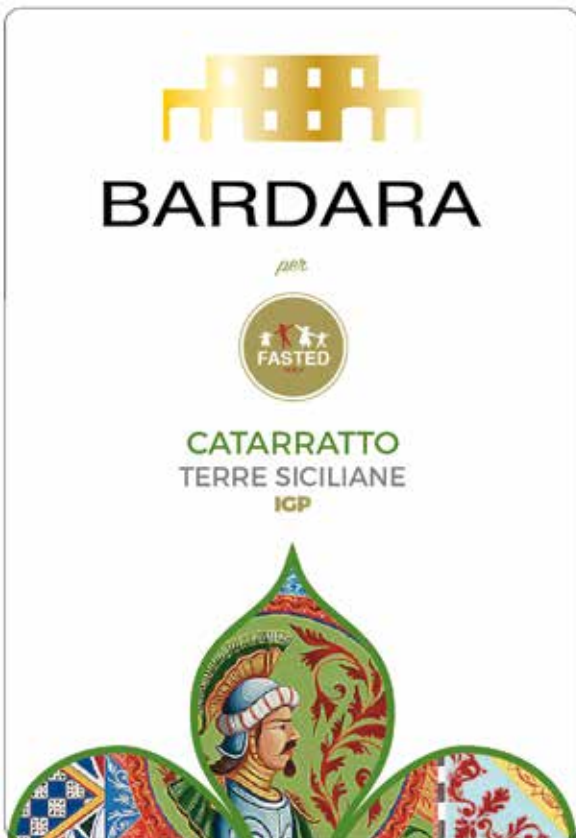
nello stabilimento:
C.da Castellazzo S.S.188 km 89
92017 Sambuca di Sicilia (AG)

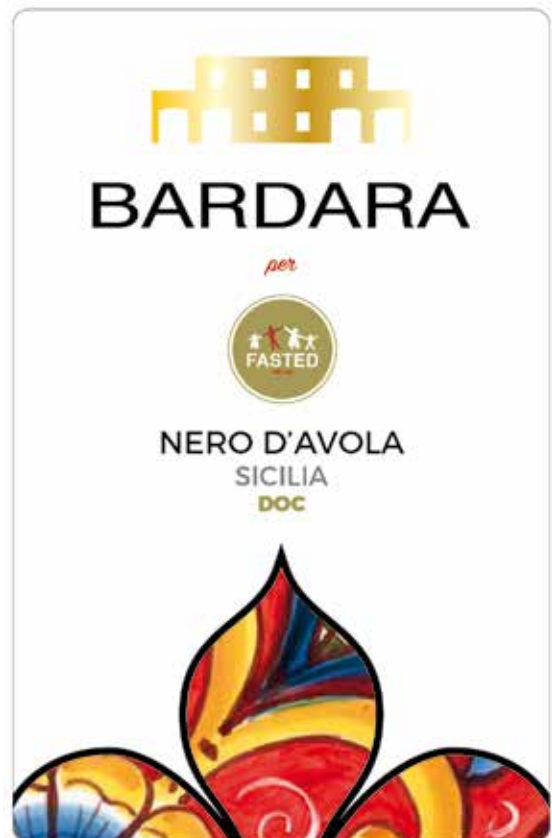
ART. FD-168R2S mm. 183x66 (1x2)



ART. FD-163R5S mm. 160x51 (1x5)



ART. FD-165R4S mm. 76x110 (2x2)



ART. FD-171R4S mm. 71x110 (2x2)



ART. FD-164R4S mm. 45x110



ART. FD-174R4S mm. 80x140 (1x3)



ART. FD-167R6S mm. 72x76 (1x3)



ART. FD-162R12S mm. 64x40 (2x6)



ART. FD-226R2S - mm. 142x142 (1x2)



ART. FD-155R5S mm. 95x26 (1x5)



ART. FD-176R8S mm. 60x70 (2x4)



ART. FD-177R3S mm. 80x170 (1x3)



ART. FD-179R4S mm. 50x130 (2x2)

Ingredienti: zucchero, olio di girasole, **pistacchio** (20%), latte intero in polvere, latte scremato polvere, burro di cacao, aromi naturali. Emulsionante: lecitina di **soia**, aroma naturale di vaniglia.

Ingredienti: sugar, sunflower oil, **pistachio** (20%), milk, skimmed-milk powder, cocoa butter, natural flavors. Emulsifier: **soy lecithin**, flavorings (vanillin).

VALORI NUTRIZIONALI NUTRITIONAL VALUES per 100 g	
Valore energetico / Energy value	544 Kcal 2277 kJ
Grassi / Fat	33,0 g di cui saturi / of which Saturated 3,5 g
Carboidrati / Carbohydrate	37,8 g di cui zuccheri / of which sugars 36,2 g
Fibre / Fibers	3,2 g
Proteine / Protein	5,43 g
Sale / Salt	0,3 mg

Publ. contenere tracce di
altre **frutta secca a guscio, cocco, sesamo.**

SENZA GLUTINE

Peso Netto
Net Weight **3,5 oz**

e gr 100

Pistacchiò
la crema semplice

Pistachio Cream
SENZA OLIO DI PALMA

Sicilian Factory
di Calogero Siracusa
93010 Villalba (CL) (Sicilia IT)
Via G. Meli 28
www.sicilianfactory.com

Prodotto privo di coloranti e grassi idrogenati. L'eventuale affioramento di olio è sinonimo di genuinità naturalità. Mescolare prima dell'uso.

Conservare in luogo fresco e asciutto.

Lotto e Scadenza vedi sotto il vaso

ART. FD-186R6S mm. 164x45 (1x6)



ART. FD-178R3S mm. 155x85 (1x3)



A

B

ART. FD-180R3S - COPPIA DI ETICHETTE AFFIANCATE (1x3)

A - Etichetta fronte - mm. 99x99

B - Etichetta retro - mm. 60x80



ART. FD-183R3S mm. 200x100 (1x3)



ART. FD-172R4S mm. 147x60 (1x4)



ART. FD-181R6S mm. 74x96 (2x3)

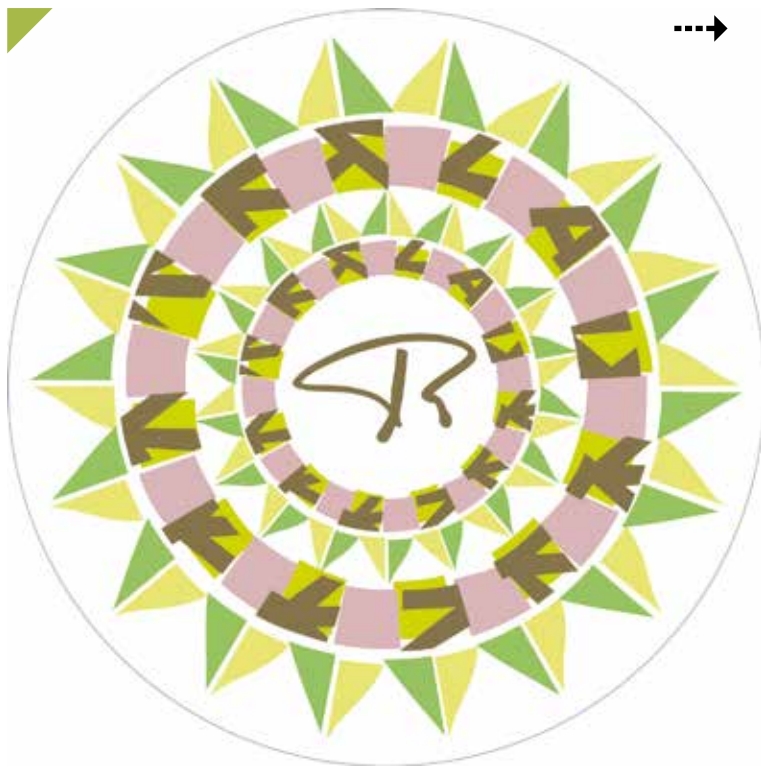


ART. FD-182R3S mm. 50x165 (3x1)



ART. FD-173R5S mm. 100x60 (1x5)

food label



ART. FD-144R6S mm. Ø 100 (2x3)



ART. FD-209R8S Ø mm 72 (2x4)



A



B

ART. FD-145R3S - COPPIA DI ETICHETTE AFFIANCATE (1x3)

A - Etichetta fronte - mm. 90x102

B - Etichetta retro - mm. 65x90



ART. FD-208R10S Ø mm 53 (2x5)



ART. FD-229R10S Ø mm 57 (2x5)



ART. FD-207R10S mm 53x53 (2x5)



ART. FD-190R8S mm. 90x73 (2x4)



ART. FD-211R8S mm. 67,6x52 (2x4)



ART. FD-212R10S mm. 56,7x52 (2x5)

250 g e 8,8 Oz 

Conservare il prodotto nella sua confezione originale in luogo fresco e asciutto, lontano da fonti di calore. Dopo l'apertura conservare in fideg e consumare in tempi brevi.

Store the product in its original packaging in a cool and dry place away from sources of heat. After opening, keep refrigerated and use in a short time.

Prodotto e confezionato da: **Bongianni** di La Verre, Diego
Via San. Saverio n. 79-78 - 92024 Centocelle (AG) - Italia

Made in Italy 



CREMA DI PISTACCHI

ALMONDOR
GUSTI SICILIANI

VALORI NUTRIZIONALI - NUTRITION FACTS
Valori medi per 100 g di prodotto
Average values for 100 g of product

Energia - Energy	545 kcal - 2274 kJ
Grassi - Fat	31 g
Grassi saturi - Saturated Fat	3,6 g
Carboidrati - Carbohydrates	45 g
Zuccheri - Sugar	37 g
Fibre - Fiber	3,7 g
Proteine - Protein	13 g
Salto - Salt	0,24 g

INGREDIENTI: Pistacchi, Zucchero, Latte evaporato in polvere, Olio di girasole, Glucosio in polvere, Pristina di Lente, Sale, Aromi, Colorante Carotina

Emulsionante: Lecitina di soia

Contiene allergeni: Frutta a guscio, Latte e prodotti a base di latte, Soia e prodotti a base di soia

LOTTO/LOT
Scheda di Best Before
Vedi sigillo di garanzia
See on the inside cap

ART. FD-187R6S mm. 215x45 (1x6)



MINISTERO DELLA SALUTE
ALIMENTO SENZA GLUTINE
PRODOTTO EROGABILE
L *T* *R* *O* *Z* *Y* *N* *O* *I* *S* *I* *E* *R* *I

ORI di Sicilia®
Bongianni

GLUTEN free

Miscela Oro Grandi Lievitati

Senza glutine, specificamente formulati per celiaci

SEMILAVORATO IN POLVERE PER PANETTONE/PANDORO

Ingredienti: amido di mais, amido di riso, fecola di patate, zucchero, emulsionanti (esteri lattici dei mono e digliceridi degli acidi grassi, esteri del 1,2 propanediolo degli acidi grassi), glucosio disidratato, farina di soia, agente lievitante (difosfato disodico, carbonato acido di sodio; stabilizzante: sali di calcio degli acidi grassi), destrosio (da mais), latte senza lattosio, addensanti: gomma di guar, idrossipropilmetilcellulosa; fibra di psyllium, farina di pisello e vanillina.

Può contenere tracce di frutta secca a guscio (mandorle), uova, semi di sesamo e lupino. Gli ingredienti evidenziati possono provocare reazioni in persone allergiche e intolleranti.

VALORI NUTRIZIONALI
VALORI NUTRIZIONALI MEDI PER 100 g

Energia	1522 kJ / 358 kcal
Grassi	0,69 g
di cui acidi grassi saturi	< 0,10 g
Carboidrati	84,80 g
di cui zuccheri	25,79 g
Fibre	5,30 g
Proteine	3,25 g
Salto	0,75 g

Peso netto 1 kg e
Da consumarsi preferibilmente entro / Lotto:

RICETTA BASE PANETTONE:

Oro Grandi Lievitati	1000 g
Acqua	310 ml
Margarina o burro	200 g
Tuorlo d'uovo	130 g
Alburne	90 g
Olio di semi di girasole	30 g
Lievito di birra fresco	45 g
Miele	10 g
Salto	2 g

PREPARAZIONE:

 Impastare in planetaria con foglia per 4 min. in prima velocità e 8 min. in seconda velocità. Formare l'impasto nel peso desiderato.

 Far lievitare in ambiente caldo fino al livello del pirottino.

 Prima d'infornare, porre un taglio a croce ben profondo; per 550 g di pasta, cottura forno ventilato 152 °C per 59 min. circa, + 4 sec. vapore. Cottura pandoro forno ventilato 152 °C per 75 min. circa peso pasta 550 g.

8 051499 308193

Prodotto e confezionato da:
Ori di Sicilia S.r.l.
nello stabilimento di C.da Mercatante, sn
93013 Mazzarino (CL)
Tel. 0934 385805
glutenfree@oridisiciliabongianni.com
www.oridisiciliabongianni.com

ART. FD-191R3S mm. 180x100 (1x3)
FUSTELLA DUPLEX



ART. FD-188R5S mm. 170x50 (1x5)



ART. FD-192R4S mm. 135x70 (1x4)



ART. FD-198R4S mm. 112x59 (1x4)



ART. FD-195R4S mm. 78x153 (2x2)



ART. FD-197R2S mm. 91x101 (1x2)



ART. FD-204R4S mm. 57(47)x73 (2x2)



ART. FD-193R4S mm. 90x100 (2x2)



ART. FD-194R8S mm. 70x70 (2x4)

food label



A

ART. FD-195R3S (1x3) - COPPIA DI ETICHETTE

A - Etichetta fronte - mm. 75x65
B - Etichetta retro - mm. 45x87



B



A

--->

dardara

OLIO EXTRA VERGINE DI OLIVA
EXTRA VIRGIN OLIVE OIL

NON FILTRATO - ESTRATTO A FREDDO
UNFILTERED - COLD EXTRACTED

Nocellara del Belice

Olio d'oliva di Categoria Superiore ottenuto direttamente dalle olive e unicamente mediante procedimenti meccanici

Nella quiete rurale delle assolate campagne di Castelvetrano, in quelle che furono le tenute della Famiglia Amari, nasce "dardara"

l'Olio Extravergine d'Oliva della varietà Nocellara del Belice, la pregiata cultivar vanto ed eccellenza dei nostri luoghi.

VALORI NUTRIZIONALI / Nutrition Facts	
Valori medi / values per 100 g	
Energia/Energy	850 Kcal - 3400 KJ
Grassi totali/ Total Fats	92 g
Grassi saturi	12 g
Grassi monoinsaturi	71 g
Grassi polinsaturi	9 g
Carboidrati/Carbohydrates	0 g
Zuccheri/Sugar	0 g
Proteine/Protein	0 g
Sodio/Sodium	0 mg
Vitamina E	15 mg

Azienda Agricola "Latomie"
del Dott. Gaspare Noto
S.P 56 - C.da Latomie- Leandro
91022 Castelvetrano (TP), Sicily
e-mail: aziendaagricolalatomie@gmail.com

Confezionato nello stabilimento di
Via XX Settembre, 33
91022 Castelvetrano (TP)

0,75 l e

Conservare in luogo fresco e asciutto al riparo da luce e fonti di calore
DA CONSUMARSI PREFERIBILMENTE ENTRO FINE / LOTTO

B

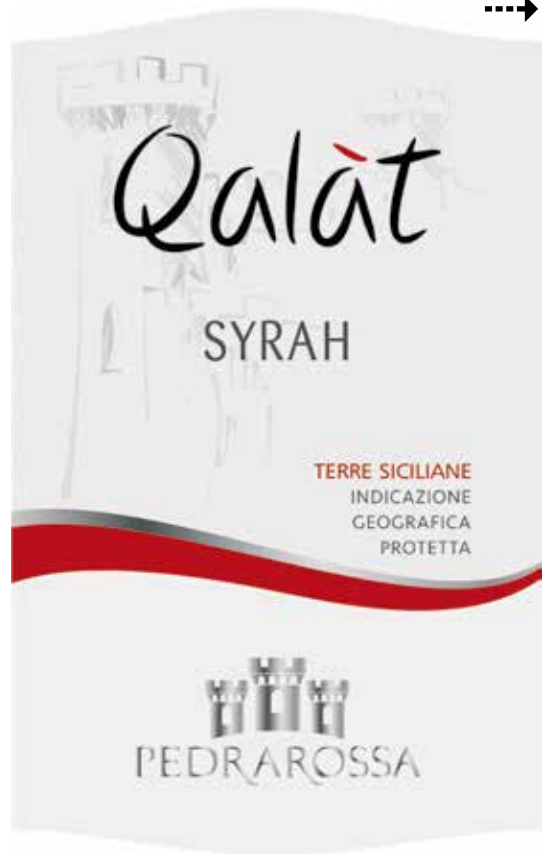
ART. FD-199R1S - COPPIA DI ETICHETTE

A - Etichetta fronte - mm. 70x150

B - Etichetta retro - mm. 60x170



ART. FD-200R3S - mm. 230x90 (1x3)



ART. FD-202R4S mm. 70x112 (2x2)



ART. FD-203R4SR9S mm. 58x85 (2x2)

food label



ART. FD-205R4S mm. 110x70 (1x4)



ART. FD-206R8S mm. 80x70 (2x4)



ART. FD-215R4S mm. 87x106 (2x2)



ART. FD-213R2S mm. 135x125 (1x2)



ART. FD-189R5S mm. 100x57 (1x5)



ART. FD-216R2S Ø m. 150 (1x2)

VILLA ATHENA FARM

OLIO EXTRA VERGINE DI OLIVA

OLIO EXTRA VERGINE DI OLIVA ITALIANO
ITALIAN EXTRA VIRGIN OLIVE OIL

VALORI NUTRIZIONALI per 100 ml (97 g)	
NUTRITION FACT (per 100 ML (97 G))	
Valore Energetico	Kcal 822 (92 740)
Proteine / Protein	0,2
Carboidrati / Carbohydrates	0,2
Grassi / Fat	99,8
di cui:	
Saturi / Saturated	21,7
Monosaturi / Monounsaturated	78,9
Poliinsaturi / Polyunsaturated	7,4

0,10/c
Conservare refrigerato entro 6 mesi.
Best before: 6 mesi

Olio d'oliva di categoria superiore ottenuto direttamente dalle olive e unicamente mediante procedimenti meccanici.

Superior category olive oil obtained directly from olives and solely by mechanical means.

Conservare in luogo fresco, al riparo dalla luce e da sorgenti di calore.

Store in a cool and dry place away from light and heat sources

Gli ulivi secolari del Parco di Villa Athena Farm assicurano annualmente una produzione olearia di assoluta eccellenza.

The secular olive trees of the park of Villa Athena Farm provide a yearly oil production of absolute excellence.

www.villaathenafarm.it

Olive prodotte da **Villa Athena Farm** Azienda Agricola srl Via Passeggiata Archeologica, 29 **Valle dei Templi** Agrigento - Sicilia

Confezionato per Villa Athena Farm da: AG002 - SS 410 - Km 19 Naro - Agrigento

Estratto a freddo

ART. FD-217R2S - mm. 163x73 (1x2)

VILLA ATHENA FARM

Olio d'oliva di categoria superiore ottenuto direttamente dalle olive e unicamente mediante procedimenti meccanici.

Superior category olive oil obtained directly from olives and solely by mechanical means.

Conservare in luogo fresco, al riparo dalla luce e da sorgenti di calore.

Store in a cool and dry place away from light and heat sources

Consumare preferibilmente entro: **0,20/C** Lotto:

VALORI NUTRIZIONALI per 100 ml (92 g)	
NUTRITION FACT for 100 ML (92 G)	
Valore Energetico	Kcal 822 / KJ 3404
Proteine / Proteins	0 g
Carboidrati / Carbohydrates	0 g
Grassi / Fat	95,4 g
di cui Saturi / Saturated	21,7 g
Monosaturi / Monounsaturated	70,9 g
Polisaturi / Polyunsaturated	7,4 g

Confezionato per Villa Athena Farm da: AG002 - SS 410 - Km 19 Naro - Agrigento

Ciò ulivi secolari del Parco di Villa Athena Farm assicurano annualmente una produzione olearia di assoluta eccellenza.

The secular olive trees of the ark of Villa Athena Farm provide a yearly oil production of absolute excellence.

www.villaathenafarm.it

OLIO EXTRA VERGINE DI OLIVA

Estratto a freddo

Olive prodotte da Villa Athena Farm Azienda Agricola srl Via Passaggiata Archeologica, 29 Valle dei Templi Agrigento - Sicilia

ART. FD-217R2S - mm. 194x74 (1x2)

VILLA ATHENA FARM

Olio d'oliva di categoria superiore ottenuto direttamente dalle olive e unicamente mediante procedimenti meccanici.

Superior category olive oil obtained directly from olives and solely by mechanical means.

Conservare in luogo fresco, al riparo dalla luce e da sorgenti di calore.

Store in a cool and dry place away from light and heat sources

Consumare preferibilmente entro: **0,50/C** Lotto:

VALORI NUTRIZIONALI per 100 ml (92 g)	
NUTRITION FACT for 100 ML (92 G)	
Valore Energetico	Kcal 822 / KJ 3404
Proteine / Proteins	0 g
Carboidrati / Carbohydrates	0 g
Grassi / Fat	95,4 g
di cui Saturi / Saturated	21,7 g
Monosaturi / Monounsaturated	70,9 g
Polisaturi / Polyunsaturated	7,4 g

Confezionato per Villa Athena Farm da: AG002 - SS 410 - Km 19 Naro - Agrigento

Ciò ulivi secolari del Parco di Villa Athena Farm assicurano annualmente una produzione olearia di assoluta eccellenza.

The secular olive trees of the ark of Villa Athena Farm provide a yearly oil production of absolute excellence.

www.villaathenafarm.it

OLIO EXTRA VERGINE DI OLIVA

Estratto a freddo

Olive prodotte da Villa Athena Farm Azienda Agricola srl Via Passaggiata Archeologica, 29 Valle dei Templi Agrigento - Sicilia

ART. FD-218R2S - mm. 262x100 (1x2)



A



B

ART. FD-220R3S - coppia di etichette (1x3)

A - Etichetta fronte - mm. 120x95

B - Etichetta retro - mm. 60x80



ART. FD-222R4S - mm. 170x70 (1x4)



ART. FD-223R5S - mm. 170x48 (1x5)



ART. FD-224R8S - mm. 170x30 (1x8)



ART. FD-225R6S - mm. 175x43 (1x6)



A

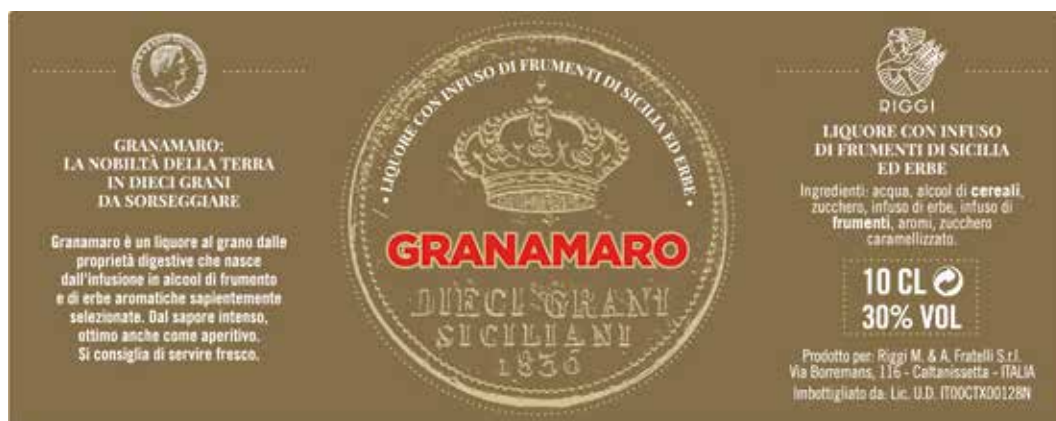


B

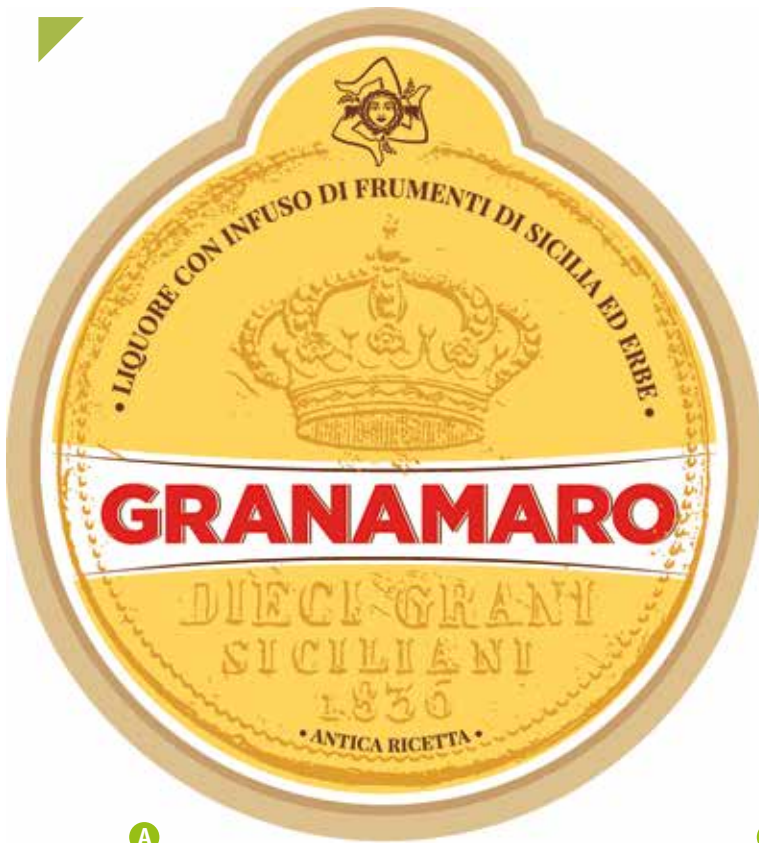
ART. FD-170R2S - COPPIA DI ETICHETTE (1x2)

A - Etichetta fronte - mm. 100x110

B - Etichetta retro - mm. 60x90



ART. FD-231R5S - mm. 140x55 (1x5)



A



B

ART. FD-237R2S - COPPIA DI ETICHETTE (1x2)

A - Etichetta fronte - mm. 100x110

B - Etichetta retro - mm. 60x90



A



B

ART. FD-248R3S - COPPIA DI ETICHETTE (2x3)

A - Etichetta fronte - mm. 96x100

B - Etichetta retro - mm. 60x90



ART. FD-234R2S - COPPIA DI ETICHETTE (1x2)

A - Etichetta fronte - mm. 70x71(51)

B - Etichetta retro - mm. 70x51



ART. FD-238R3S - COPPIA DI ETICHETTE (1x3)

A - Etichetta fronte - mm. 70x98(75)

B - Etichetta retro - mm. 60x67



ART. FD-236R3S - mm. 115x90 (1x3)



ART. FD-235R6S - mm. 65x90 (2x3)



ART. FD-240R4S - mm. 140x74 (1x4)



ART. FD-243R5S - mm. 135x59 (1x5)



ART. FD-244R10S - mm. 50(41)x50 (2x5)



ART. FD-245R12S - mm. 40x75 (3x4)



ART. FD-241R6S - mm. 45x110 (2x3)



ART. FD-242R9S - mm. 35x100 (3x3)

food label



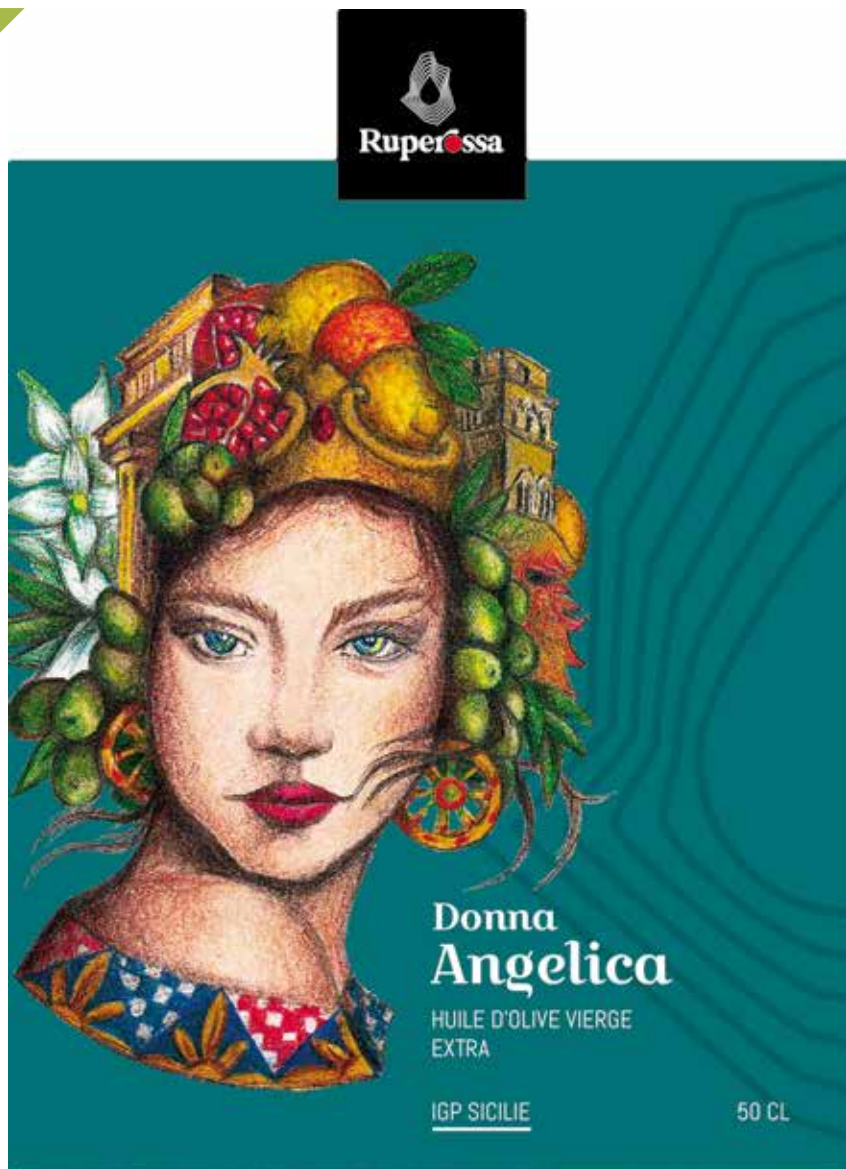
A

ART. FD-252R3S - COPPIA DI ETICHETTE (1x3)



B

A - Etichetta fronte - mm. 112x85
B - Etichetta retro - mm. 75x65



A



B

ART. FD-251R2S - COPPIA DI ETICHETTE (1x2)

A - Etichetta fronte - mm. 112x154

B - Etichetta retro - mm. 55x140



A



B

ART. FD-230R3S - COPPIA DI ETICHETTE (1x3)

A - Etichetta fronte - mm. 80x46(26)

B - Etichetta retro - mm. 60x26



ART. FD-253R3S - COPPIA DI ETICHETTE (1x3)

A - Etichetta fronte - mm. 65x92
B - Etichetta retro - mm. 50x80

food label



ART. FD-254R5S - mm. 160x55 (1x5)

almasıcity



SUGO PRONTO AL BASILICO

INGREDIENTI: Passata di pomodoro 90%, olio extra vergine di oliva, cipolla, basilico, sale, regolatore di acidità E330.
Ingredientes: Amato sauce 90%, extra virgin olive oil, onion, basil, salt, acidity regulator E330.

VALORI NUTRIZIONALI - NUTRITION FACTS

Valori medi per 100 g di prodotto
 Average values for 100 g of product

Calorie - calories	45 kcal - 203 kJ
Grassi - fat	2,6 g
Grassi saturati - Saturated Fat	0,3 g
Carboidrati - Carbohydrates	7 g
Zuccheri - Sugar	5,3 g
Proteine - Protein	1,5 g
Sale - Salt	0,5 g

Sugo pronto,
 preparato con pomodoro, soffritto di cipolla e basilico fresco.
Ready sauce,
 prepared with tomato, fried onion and fresh basil.

330 g e 

Conservare il prodotto nella sua confezione originale in luogo fresco e asciutto lontano da fonti di calore. Dopo l'apertura conservare in frigo e consumare in tempi brevi.
 Store the product in its original packaging in a cool and dry place away from sources of heat. After opening, keep refrigerated and use in a short time.

Prodotto e confezionato nello stabilimento di:
 C.da Castibonera - SS 118 - Santo Stefano Quisquina (AG) - IT
 per conto di Almasıcity SRL
 Via Duca 118 - 97024 Casticelli (AG)
 www.almasıcity.com

LITTOLOTT - Scadenza Best before
 Vedi sul tappo della bottiglia/ See on the bottle cap

ART. FD-246R6S - mm. 190x48,5 (1x6)

almasıcity



MARMELLATA EXTRA DI ARANCE SICILIANE

VALORI NUTRIZIONALI - NUTRITION FACTS

Valori medi per 100 g di prodotto
 Average values for 100 g of product

Calorie - calories	201 kcal - 840 kJ
Grassi - fat	0,5 g
Grassi saturati - Saturated Fat	0,1 g
Carboidrati - Carbohydrates	47 g
Zuccheri - Sugar	43 g
Proteine - Protein	0,5 g
Sale - Salt	0,01 g

Composta di sola frutta senza conservanti.
 Per 100g di prodotto sono stati usati 70g di polpa di arance.
Composed of fruit only without preservatives.
 For 100g of product 70g of orange pulp are used.

250 g e 8,8 Oz 

Conservare il prodotto nella sua confezione originale in luogo fresco e asciutto lontano da fonti di calore. Dopo l'apertura conservare in frigo e consumare in tempi brevi.
 Store the product in its original packaging in a cool and dry place away from sources of heat. After opening, keep refrigerated and use in a short time.

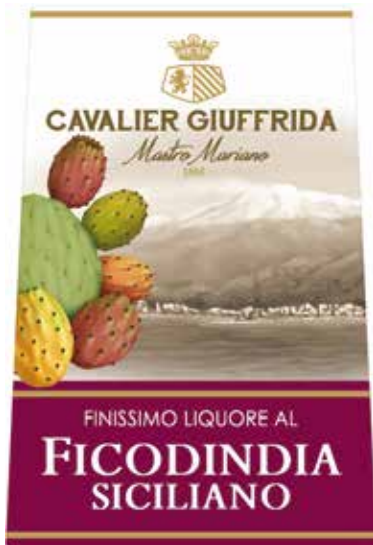
Origine arance/Orange origin: Italia Sicilia
 Prodotto e confezionato nello stabilimento di:
 C.da Castibonera - SS 118 - Santo Stefano Quisquina (AG) IT per conto di Almasıcity SRL - Via Duca 118 - 97024 Casticelli (AG) - www.almasıcity.it

LITTOLOTT - Scadenza Best before
 Vedi sul tappo della bottiglia/ See on the bottle cap

ART. FD-247R7S - mm. 205x41 (1x7)



ART. FD-258R4S - mm. 60x145 (2x2)



ART. FD-259R8S - mm. 49x72 (2x4)



ART. FD-257R10S - mm. 80x50 (2x5)



ART. FD-250R10S - mm. 51x58 (2x5)



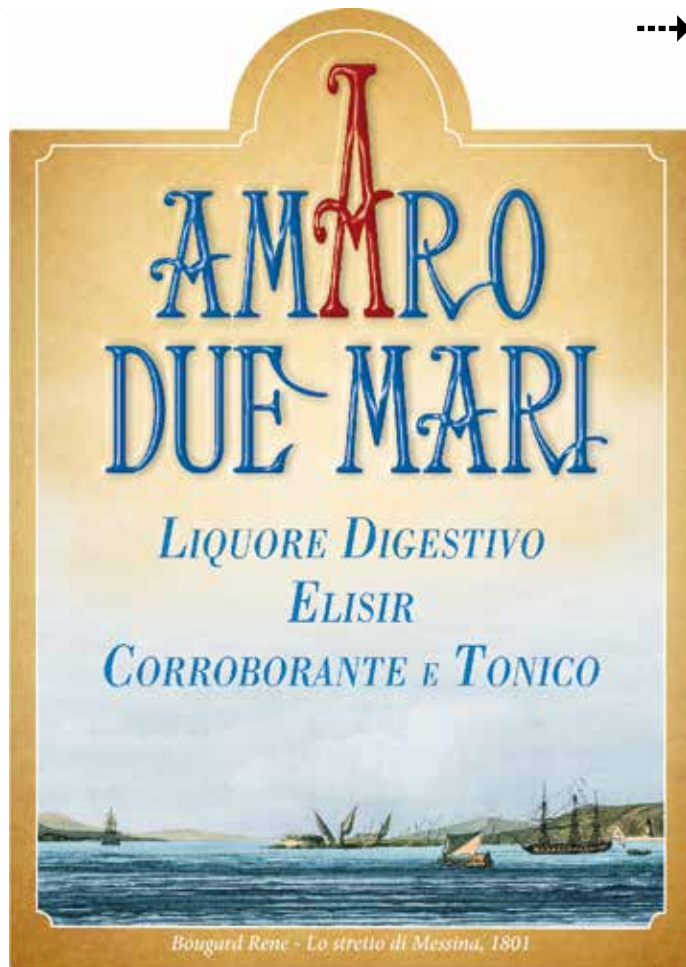
ART. FD-260R8S - mm. 47x60 (2x4)



ART. FD-249R3S - mm. 95x100 (1x3)



ART. FD-263R4S - mm. 75x110 (2x2)



ART. FD-261R4S - mm. 90x127 (2x2)

food label

17x15 mm	.S-020R20	B-3	43x136 mm	.FD-027R3	C-15
18 Ø mm	.S-021R24	B-3	43x114 mm	.FD-056R3	C-26
20x38 mm	.M-026R201R9	B-6	43x60 mm	.FD-127R1	C-3
20x20 mm	.S-009R2	B-2	43,5x110 mm	.FD-032R1	C-17
20x16 mm	.S-002R2	B-2	44x94 mm	.FD-002R1	C-5
23x12 mm	.S-018R4	B-3	45x178 mm	.FD-006R3	C-6
25x25 mm	.M-005R1	B-5	45x150 mm	.FD-055R3	C-26
25x16 mm	.S-001R1	B-2	45x85 mm	.FD-061R3	C-4
25 Ø mm	.S-003R2	B-2	45x65 mm	.FD-131R4	C-4
26x95 mm	.FD-038R2	C-19	45x20 mm	.M-007R1	B-5
26x18 mm	.S-006R1	B-2	45x15 mm	.S-012R2R6	B-2
27x40 mm	.M-014R1	B-5	46x84 mm	.FD-124R3	C-3
27x26 mm	.M-018R1	B-6	46x40 mm	.L-001R1	B-9
28x34 mm	.M-003R1	B-5	46x23 mm	.M-008R3R9	B-5
28x18 mm	.S-005R1	B-2	47 Ø mm	.L-029R3	B-12
28,6x27,5 mm	.M-029R8	B-6	47x106 mm	.FD-025R3	C-15
30x20 mm	.M-006R1	B-5	48x43 mm	.L-014R3	B-10
30x85 mm	.FD-129R4	C-4	48x28 mm	.M-021R1R4	B-6
31x12 mm	.S-015R2	B-2	48x23 mm	.M-023R1	B-6
33x33 mm	.M-009R2R4	B-5	49x17 mm	.S-010R1	B-2
33x24 mm	.M-001R1	B-5	50x170 mm	.FD-010R2	C-8
33x19 mm	.S-004R1	B-2	50x153 mm	.FD-069R3	C-32
35x135 mm	.FD-007R1R3	C-6	50x110 mm	.FD-009R2	C-7
35x50 mm + 100x50 mm	.FD-054R2	C-25	50x110 mm + 55x70 mm + 95x30 mm	.FD-013R1	C-9
35x30 mm	.M-016R1	B-6	50x83 mm	.FD-128R4R6S	C-4
35x25 mm	.M-025R4	B-6	50x80 mm	.FD-126R2	C-3
36x23 mm	.M-002R1	B-5	50x42 mm	.FD-004R6	C-5
35x35 mm	.M-004R1	B-5	50x34 mm	.L-013R4	B-10
37x49 mm	.L-006R1	B-9	50x18 mm	.S-013R1	B-2
37x37 mm	.M-010R4	B-5	50x17 mm	.S-011R1	B-2
37x12,8 mm	.S-019R4	B-3	50x16 mm	.S-014R1	B-2
37 Ø mm	.M-020R1	B-6	51x60 mm	.FD-122R3	C-3
38x192 mm	.FD-037R2	C-19	51,6x79 mm	.FD-008R2	C-7
38x47 mm	.L-007R1	B-9	52x70 mm	.FD-130R2	C-3
38x38 mm	.M-011R1	B-5	52,5x66 mm	.FD-039R4	C-19
38x33 mm	.M-019R1	B-6	52x32 mm	.L-003R1	B-9
38x27 mm	.M-012R1	B-5	53x147 mm	.FD-062R3	C-29
39x14 mm	.S-008R1	B-2	53,5x151 mm	.FD-071R2	C-33
40x140 mm	.FD-035R3	C-18	55x150 mm	.FD-005R2	C-6
40x27 mm	.M-017R4	B-6	55x170 mm	.FD-011R2	C-8
40x16 mm	.M-027R6	B-6	55x36 mm	.L-005R1	B-9
40x15 mm	.S-016R2	B-3	55x22 mm	.L-004R1	B-9
40 Ø mm	.L-024R6	B-12	56x120 mm	.FD-047R1	C-23
41x23 mm	.M-015R1	B-5	56x120 mm	.FD-048R1	C-23
41x12 mm	.S-007R2	B-2	56x40 mm	.L-025R1	B-12
42x140 mm	.FD-023R3	C-14	57x18 mm	.M-028R4	B-6
42x50 mm	.FD-004R6	C-5	58x33 mm	.M-022R1	B-6
42x42 mm	.L-002R1	B-9	59x32 mm	.L-011R1	B-10
42x22 mm	.M-024R1	B-6	60x160 mm + 60x56 mm	.FD-015R1	C-10
42x21 mm	.M-013R1	B-5	60x128 mm	.FD-033R1	C-18
42x25 mm	.M-030R8	B-6	60x110 mm + 60x70 mm	.FD-063R1	C-28
42 Ø mm	.L-033R1R18S	B-12	60x110 mm	.FD-009R2	C-7

60x90 mmFD-001R1
60x84 mmFD-041R2
60x75 mmFD-043R2
60x70 mmFD-020R1
60x70 mmFD-059R2
60x51 mmFD-122R3
60x43 mmFD-127R1
60x30 mmL-026R4
60x25 mmL-023R1
61x44 mmFD-125R1
62x30 mmL-016R4
64x23 mmL-015R2
65x95 mm + 65x67 mmFD-014R1
65x45 mmFD-131R4
65x30 mmL-017R8
65x11 mmL-018R4
65 Ø mmFD-003R4
66x150 mmFD-072R2
67x106 mmFD-026R2
68x83,5 mmFD-044R2
68x33 mmL-012R1
70x170 mmFD-034R2
70x120 mmFD-016R1
70x120 mmFD-058R2
70x107 mmFD-073R3
70x80 mmFD-060R1
70x75 mmFD-017R1
70x70 mmFD-051R4
70x60 mmFD-020R1
70x60 mmFD-059R2
70x52 mmFD-130R2
70x35 mmL-021R1
70x35 mmL-020R4
70x30 mmL-010R1
72x104 mmFD-046R2
72x28 mmL-008R1
74x30 mmFD-112R8
75x173 mmFD-067R2
75x150 mmFD-045R1
75x140 mmFD-018R1
75x70 mmFD-017R1
75x60 mmFD-043R2
80x70 mmFD-060R1
80x50 mmFD-126R2
80x25 mm sigilloFD-116R3
82x110 mmFD-024R2
83x50 mmFD-128R4R6S
84x46 mmFD-124R3
84x23 mm sigilloFD-119R5
85x105 mmFD-042R1
85x45 mmFD-061R3
85x45 mmFD-068R3

C-5
C-20
C-21
C-12
C-28
C-3
C-3
B-11
B-11
C-3
B-10
B-10
C-10
C-4
B-11
B-11
C-5
C-33
C-15
C-21
B-10
C-18
C-11
C-27
C-33
C-28
C-11
C-23
C-12
C-28
C-3
B-11
B-11
B-10
C-22
B-9
A-7
C-31
C-22
C-11
C-11
C-21
C-28
C-3
A-4
C-14
C-4
C-3
A-4
C-21
C-4
C-32

85x38 mmL-019R1
85x25 mm sigilloFD-111R4
85x30 mmFD-129R4
88x77 mm + 69x77 mmFD-031R1
90x77 mm + 70x77 mmFD-019R2
90x60 mmFD-001R1
90x30 mm sigilloFD-118R1
90x27 mm sigilloFD-117R5
90x12 mmL-009R1
93x82,5 mmFD-049R2
94x44 mmFD-002R1
95x95 mm + 65x65 mmFD-064R1
97x18 mm sigilloFD-115R2
97x16 mm sigilloFD-120R4
100x28 mm sigilloFD-113R4
100x35 mm sigilloFD-114R4
102x80 mm + 63x90 mmFD-076R1
104x72 mmFD-046R2
105x85 mmFD-042R1
105x80 mm + 95x15 mmFD-022R1
105x15 mm sigilloFD-121R4
106x67 mmFD-026R2
106x47 mmFD-025R3
107x70 mmFD-073R2
110x82 mmFD-024R2
110x60 mmFD-009R2
114x43 mmFD-056R3
115x80 mm + 95x15 mmFD-021R1
116x55 mm sigilloFD-107R3
120x90 mm + 65x90 mmFD-077R1
120x70 mmFD-016R1
120x70 mmFD-058R2
120 (115) x80 mmFD-057R1
125x50 mm sigilloFD-108R2
128x60 mmFD-033R1
130x40 mm sigilloFD-095R3R6S
130x40 mm sigilloFD-097R3
135x35 mmFD-007R1R3
136x43 mmFD-027R3
138x37,5 mmFD-052R3
140x75 mmFD-018R1
140x40 mmFD-035R3
143x131 mmFD-050R2
150x75 mmFD-045R1
150x55 mmFD-005R2
150x49 mmFD-029R3
150x44 mmFD-028R3
150x42 mmFD-023R3
151x53,5 mmFD-071R2
160x68 mmFD-030R2
160x60 mmFD-053R2
160x50 mmFD-070R3

B-11
A-7
C-4
C-17
C-12
C-5
A-4
A-4
B-10
C-24
C-5
C-30
A-9
A-4
A-9
A-8
C-36
C-22
C-21
C-13
A-4
C-15
C-15
C-33
C-14
C-7
C-26
C-13
A-7
C-37
C-11
C-27
C-27
A-7
C-18
A-6
A-6
C-6
C-15
C-25
C-11
C-18
C-24
C-22
C-6
C-16
C-16
C-14
C-33
C-16
C-25
C-32

160x45 mm sigilloFD-098R3
160x43 mmFD-012R3
164x75 mmFD-066R2
170x70 mmFD-034R2

A-6
C-8
C-31
C-18

170x55 mmFD-011R2
170x50 mmFD-010R2R5S
173x75 mmFD-067R2
178x45 mmFD-006R3

C-8
C-8
C-31
C-6

18 Ø mm S-021R30S
 19x37 mm S-024R15S
 20x38 mm M-026R18S
 25x45 mm M-035R10S
 26x19 mm S-022R12S
 28 Ø mm M-041R16S
 29 Ø mm M-037R12S
 30x30 mm M-040R12S
 30x20 mm S-017R1R24S
 30x10 mm M-043R18S
 34 Ø mm M-036R12S
 35x135 mm FD-007R14S
 35x100 mm FD-242R9S
 35x95 mm sigillo FD-239R12S
 35x35 mm M-004R9S
 35x35 mm M-042R9S
 35x15 mm M-039R12S
 36x33 mm M-032R12S
 40x75 mm FD-245R12S
 40x17 mm M-034R12S
 40 Ø mm L-024R21S
 42 Ø mm L-033R18S
 42,5x40 mm L-027R12S
 44x86 mm FD-161R9S
 45x110 mm FD-164R4S
 45x25 mm M-035R10S
 45x36 mm M-031R8S
 45x20 mm cuore S-023R12S
 45x110 mm FD-241R6S
 45 Ø mm L-039R4SR10S
 46x65 mm FD-084R8S
 47x60 mm FD-260R8S
 47x20 mm sigillo FD-228R14S
 48x28 mm ovale M-021R18S
 48 Ø mm L-040R12S
 49x72 mm sagomata FD-259R8S
 50x165 mm FD-182R3S
 50x130 mm FD-179R4S
 50x83 mm FD-128R4R6S
 50x70 mm FD-147R8S
 50x50 mm sagomata FD-244R10S
 50x30 mm M-038R16S
 50x20 mm sigillo FD-121R20S
 51x60 mm FD-122R12S
 51x58 mm FD-250R10S
 51x21 mm M-033R36S
 51,6x79 mm FD-008R6S
 53x53 mm FD-207R10S
 53 Ø mm FD-208R10S
 55x150 mm FD-005R4S
 56,7x52 mm FD-212R10S
 60x210 mm sigillo FD-233R2S

B-3
B-3
B-6
B-7
B-3
B-7
B-7
B-7
B-3
B-7
B-9
C-6
C-82
A-10
B-5
B-7
B-7
B-7
C-82
B-7
B-12
B-12
B-12
C-52
C-58
B-7
B-7
B-3
C-82
B-12
C-40
C-87
A-8
B-6
B-12
C-87
C-63
C-60
C-4
C-48
C-82
B-7
A-8
C-3
C-87
B-7
C-7
C-65
C-65
C-6
C-65
A-10

58x85 mm FD-203R4SR9S
 57 Ø mm FD-229R10S
 57x73 mm FD-204R4S
 58x58 mm sagomata FD-256R20S
 60x145 mm FD-258R4S
 60x95 mm FD-083R6S
 60 (50)x80 mm FD-101R6S
 60x80 mm FD-140R6S
 60x70 mm FD-176R8S
 60x30 mm L-026R12S
 60x25 mm sigillo FD-184R8S
 63x47,5 mm L-028R12S
 63x46 mm L-022R8S
 64x40 mm FD-162R12S
 65x92 + 50x80 mm FD-253R3S
 65x90 mm FD-235R6S
 66x168 mm + 50x140 mm FD-086R1S
 67,6x62 mm FD-211R8S
 68x83,5 mm FD-044R2R12S
 70x150 + 60x170 mm FD-199R1S
 70x135 mm FD-085R6S
 70x121 mm FD-079R4S
 70x112 mm FD-202R4S
 70x98(75) + 60x67 mm FD-238R3S
 70x70 mm FD-194R8S
 70x71 + 70x51 mm FD-234R2S
 70x90 mm FD-137R6S
 71x110 mm FD-171R4S
 72x76 mm FD-167R6S
 72x73 mm FD-135R6S
 72 Ø mm FD-209R8S
 74x117 + 74x117 mm FD-156R1S
 74x96 mm FD-181R6S
 75x110 mm sagomata FD-263R4S
 75x65 + 45x87 mm FD-195R3S
 76x110 mm FD-165R4S
 77x87 + 77x69 mm FD-151R3S
 78x153 mm FD-195R4S
 78x68 + 78x51 mm FD-105R4S
 80x170 mm FD-177R3S
 80x140 mm FD-174R4S
 80x105 mm + 70x90 mm FD-040R1S
 80x105 mm FD-138R4S
 80x100 mm FD-175R6S
 80x70 mm FD-206R8S
 80x50 mm FD-257R10S
 80x46 + 60x26 mm FD-230R3S
 84x59 mm FD-210R10S
 87x106 mm FD-215R4S
 85x140 + 62x125 mm FD-088R1S
 85x75 mm FD-082R6S
 85x45 mm FD-061R3R12S

C-71
C-65
C-68
C-4
C-87
C-40
C-43
C-43
C-59
B-11
A-7
B-12
B-11
C-58
C-85
C-81
C-41
C-65
C-21
C-70
C-40
C-29
C-71
C-80
C-69
C-80
C-47
C-57
C-58
C-46
C-64
C-53
C-63
C-88
C-69
C-57
C-51
C-68
C-45
C-60
C-58
C-20
C-47
C-52
C-72
C-87
C-84
C-4
C-72
C-42
C-39
C-4

85x102 mm	FD-136R4S	C-46	140x55 mm	FD-231R5S	C-78
87,5x92,5 mm	FD-080R6S	C-38	147x60 mm	FD-172R4S	C-62
87,5x92,5 mm	FD-133R2S	C-38	145x40 mm	sigillo..... FD-109R7S	A-7
88x24 mm	sigillo..... FD-110R4S	A-7	142x142 mm	FD-226R3S	C-59
88x77 mm + 69x77 mm	FD-031R1R2S	C-17	145x45 mm	FD-099R6S	C-43
90x127 mm	sagomata . FD-261R4S	C-89	150 Ø mm	FD-216R2S	C-74
90x102 + 65x90 mm	FD-145R3S	C-64	153x150 mm	FD-142R2S	C-49
90x100 mm	FD-193R4S	C-69	155x85 mm	FD-178R3S	C-61
90x73 mm	FD-190R8S	C-65	160x73 mm	FD-217R3S	C-74
90x38 mm	sigillo..... FD-093R6S	A-5	160x55 mm	FD-254R5S	C-85
91x101 mm	FD-197R2S	C-68	160x51 mm	FD-163R5S	C-57
94x42 mm	sigillo..... FD-091R8S	A-5	164x74 mm	FD-066R4S	C-31
95x105 mm	FD-149R2S	C-50	164x45 mm	FD-186R6S	C-60
95x100 mm	FD-249R3S	C-88	168x77 mm	FD-157R2S	C-54
95x95 mm	FD-143R6S	C-48	163x75 mm	FD-065R2S	C-30
95x82,5 mm.	FD-152R3S	C-24	170x70 mm	FD-222R4S	C-76
96x100 + 69x90 mm	FD-248R3S	C-79	170x59 mm	FD-100R5S	C-43
99x99 + 60x80 mm	FD-180R3S	C-61	170x50 mm	FD-010R2R5S	C-8
100x110 + 60x90 mm	FD-170R2S	C-78	170x50 mm	FD-188R2R5S	C-67
100x110 + 60x90 mm	FD-237R2S	C-79	170x48 mm	FD-223R5S	C-77
100x60 mm	FD-173R5S	C-63	170x47 mm	FD-153R6SR3S	C-51
100x57 mm	FD-189R5S	C-73	170x41 mm	FD-160R6S	C-53
100x47 mm	sigillo..... FD-227R36S	A-9	170x30 mm	FD-224R8S	C-77
100 Ø mm	FD-144R6S	C-64	175x43 mm	FD-225R6S	C-77
102x40 mm	sigillo..... FD-255R9S	A-10	180x100 mm	duplex..... FD-191R3S	C-66
105x38 mm	sigillo..... FD-090R7S	A-5	183x66 mm	FD-168R2S	C-56
105x45 mm	sigillo..... FD-214R3S	A-9	186x56 mm	FD-134R5S	C-36
104x74 mm	FD-240R4S	C-82	190x74 mm	FD-139R4S	C-46
100x47 mm	sigillo..... FD-214R3S	A-9	190x48,5 mm.	FD-246R6S	C-86
107x94 + 107x70 mm	FD-104R3S	C-44	193x45 mm	FD-078R3S	C-37
110x70 mm	FD-205R4S	C-72	194x74 mm	FD-217R2S	C-75
110x45 mm	sigillo..... FD-092R4S	A-5	195x70 mm	FD-148R4S	C-49
112x154 + 55x140 mm	FD-251R2S	C-84	197x93 mm	FD-158R2S	C-54
112x83 + 75x65 mm	FD-252R3S	C-83	200x100 mm	FD-183R3S	C-62
112x59 mm	FD-198R4S	C-67	204x81 mm	FD-146R63S	C-47
115x90 mm	FD-236R3S	C-81	205x40 mm	FD-075R3S	C-38
120x95 + 60x80 mm	FD-220R3S	C-76	205x45 mm	FD-154R5S	C-52
120x75 mm	FD-081R2S	C-39	205x41 mm	FD-247R7S	C-86
120x28 mm	sigillo..... FD-096R5S	A-6	210x150 mm	FD-087R1S	C-34
120x20 mm	sigillo..... FD-169R6S	A-9	210x70 mm	FD-141R4S	C-48
130x40 mm	sigillo..... FD-094R7S	A-6	215x45 mm	FD-187R6S	C-66
130x40 mm	sigillo..... FD-095R7S	A-6	230x90 mm	FD-200R3S	C-71
130 (125)x86 mm.	FD-106R2S	C-45	244x77 mm	FD-166R62S	C-56
130x125 mm	FD-213R2S	C-73	261x122 mm	FD-159R2S	C-55
135x95 mm	FD-243R5S	C-82	262x100 mm	FD-218R2S	C-75
135x70 mm	FD-192R4S	C-67	297x210 mm	FD-102R1S	C-35
136x55 mm	sigillo..... FD-089R5S	A-5			

www.paruzzo.it

Via Libero Grassi 9 (Z.I.)
Caltanissetta
Tel. 0934 2643

